

SE SENTIR EN SÉCURITÉ

CE QUE FAIT LA STIB :

- **Organiser** une présence massive et rassurante des agents de la STIB, dans les stations et véhicules.
- **Entretenir** parfaitement le vaste réseau de caméras (en respect strict de la législation relative à la vie privée).
- **Faciliter** le signalement des situations d'urgence, via les bornes SOS dans les stations, et des comportements ou objets suspects via le numéro 1707.
- **Favoriser** le contact direct avec le personnel STIB via les bornes CONTACT (en mezzanine, près des portillons).
- **Rappeler** partout le numéro de la police en cas de vol, agression, etc. : le 101.
- **Former** tous les chauffeurs à la conduite attentive (sans smartphones, écrans, oreillettes).



CE QUE CHACUN PEUT FAIRE :

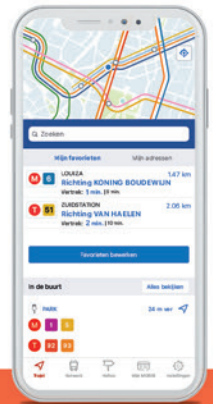
- **Dans les véhicules** : se tenir aux mains courantes, ne pas s'appuyer contre les portes. Signaler tout comportement ou objet suspect via le 1707.
- **Aux arrêts** : rester derrière la ligne de sécurité.
- **En rue** : laisser la priorité au tram, même sur les passages pour piétons. À vélo, penser aux angles morts des bus et trams et se placer perpendiculairement aux rails pour éviter de coincer une roue.



VOYAGER CONFORTABLEMENT

CE QUE FAIT LA STIB :

- **Assurer** un voyage agréable : les conducteurs sont formés à la conduite douce, souple et proactive. Avec un effet positif sur la consommation énergétique et la qualité de l'air.
- **Équiper** toutes les rames de métro du système « Eco drive » : vitesse constante, moins d'accélération, de freinages brusques et de consommation d'énergie.
- **Installer** progressivement des ascenseurs dans les stations de métro.
- **Actualiser** en temps réel les informations d'indisponibilité.
- **Perfectionner** le fonctionnement des escalators afin qu'ils redémarrent automatiquement après une panne.
- **Augmenter**, quand c'est possible, le nombre et la taille des abris pour les arrêts de surface.
- **Ajouter** aux bancs, des appuis « repose-fesses », mieux adaptés aux personnes à mobilité réduite.
- **Faciliter** la planification des déplacements via l'appli mobile.



CE QUE CHACUN PEUT FAIRE :

- **Dans les stations** : rester à droite sur les escalators et dans les escaliers pour laisser passer les personnes pressées.
- **Aux arrêts de surface** : faire signe à temps au conducteur afin d'éviter tout arrêt brutal. Ne pas fumer dans les abris par respect des autres usagers.
- **Dans les véhicules** :
 - > laisser sortir les passagers avant de s'engager. Céder sa place à ceux qui en ont besoin (personnes âgées, à mobilité réduite, femmes enceintes), aider les personnes en difficulté à se repérer.
 - > avec un vélo ou un objet encombrant, utiliser les plateformes dédiées.
 - > adapter le volume des GSM et lecteurs de musique, ne pas utiliser les haut-parleurs.



PROFITER D'INFRASTRUCTURES SÛRES ET PROPRES

CE QUE FAIT LA STIB :

- **Nettoyer** quotidiennement toutes les stations à l'ouverture du réseau avec des produits de plus en plus écologiques. Avec contrôle une ou plusieurs fois par jour selon la fréquentation des lieux.
- **Nettoyer** fréquemment les véhicules avec contrôle à la sortie du dépôt et au terminus.
- **Signaler** les défaillances aux gestionnaires compétents (la grande majorité des 2200 arrêts de surface sont situés sur des voiries communales ou régionales). Entretenir régulièrement les 2% d'arrêts de surface et les 39% d'abris dont la STIB est responsable.
- **Sensibiliser** au bon usage du transport public dans les écoles et les associations qui travaillent avec les jeunes.



CE QUE CHACUN PEUT FAIRE :

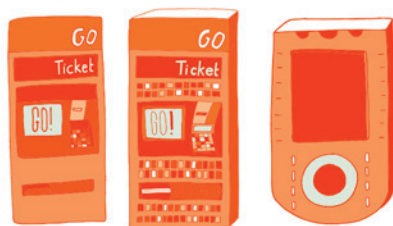
- **Éviter** d'abandonner des déchets. Conserver les journaux, en faire bénéficier d'autres personnes ou les jeter dans les poubelles.
- **Respecter** l'interdiction de fumer dans les stations et véhicules (des cendriers sont mis à disposition à l'entrée des stations).
- **S'abstenir** de boire et de manger dans les véhicules.
- **De manière générale**, respecter le véhicule emprunté comme si c'était le sien.



NE PAS ÊTRE TENTÉ DE FRAUDER

CE QUE FAIT LA STIB :

- **Instaurer** la validation obligatoire, avec ou sans abonnement. Ce qui limitera progressivement et strictement l'accès aux quais aux voyageurs munis d'un titre de transport valable. Et permettra d'assurer une offre correspondant mieux à la demande.
- **Multiplier** le nombre d'endroits où l'on peut acheter un titre de transport. Le point de vente le plus proche étant renseigné aux arrêts, dans le métro et dans l'appli mobile.



CE QUE CHACUN PEUT FAIRE :

- **S'assurer** d'avoir de la monnaie quand on achète un titre de transport à bord d'un véhicule. Le conducteur ne peut rendre le change que jusqu'à 5 euros.
- **Penser** à valider son titre de transport à chaque montée et éviter ainsi amendes et surtaxes.



S'ADAPTER À L'INTERMOBILITÉ DE DEMAIN

CE QUE FAIT LA STIB :

- **S'assurer** que les arrêts et stations soient de plus en plus interconnectés avec la nouvelle mobilité (parking vélo, bornes Villo, station de car sharing, etc.).
- **Intégrer** les lignes des autres opérateurs de transport public dans le calculateur d'itinéraire.
- **Configurer** le réseau pour une interconnexion efficace.
- **Adapter**, dans la mesure du possible, les horaires et proposer une offre tarifaire combinée.
- **Partager** un support billettique pour permettre le chargement de titres des différents opérateurs de mobilité.
- **Réduire** l'empreinte écologique en remplaçant les bus les plus anciens par des véhicules hybrides et électriques, en utilisant de l'électricité verte, en récupérant et en réinjectant l'énergie de freinage dans le métro.



CE QUE CHACUN PEUT FAIRE :

- **Ne pas emporter** son Cambio sur le quai des métros.
- **Ne pas pédaler** dans les stations et ne pas abandonner les trottinettes partagées en station.

