



.brussels

STIB - MIVB Dépôt Erasme Erasmus stelplaats

Boulevard Henri Simonetlaan 3
1070 Anderlecht
02 / 515 56 71

○ Clémence Everard



○ Erasme / Erasmus



Légende / Legende



Accès piétons
Toegang voor voetgangers



Accès cyclistes
Toegang voor fietsers



Accès motos
Toegang voor motorfiets



Accès voitures
Toegang voor wagens



Parking



Parking vélos
Fietsuitrustingen



Parking livraisons
Leveranciers parking



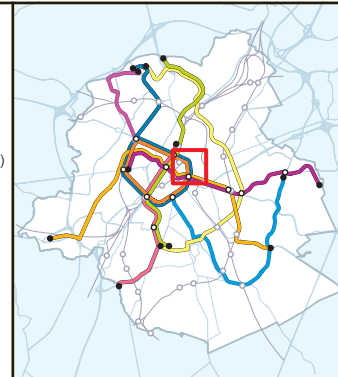
Vélo partagé : Villo!
Fietsdelen: Villo!



ICR
(Itinéraire Cyclable Régional)



GFR
(Gewestelijke Fietsroute)



Avec le soutien de
Met de steun van



BRUXELLES MOBILITÉ
BRUSSEL MOBILITEIT

SERVICE PUBLIC RÉGIONAL DE BRUXELLES
GEWESTELIJKE OVERHEIDSDIENST BRUSSEL

Réalisé au moyen de:
Verwezenlijkt met:

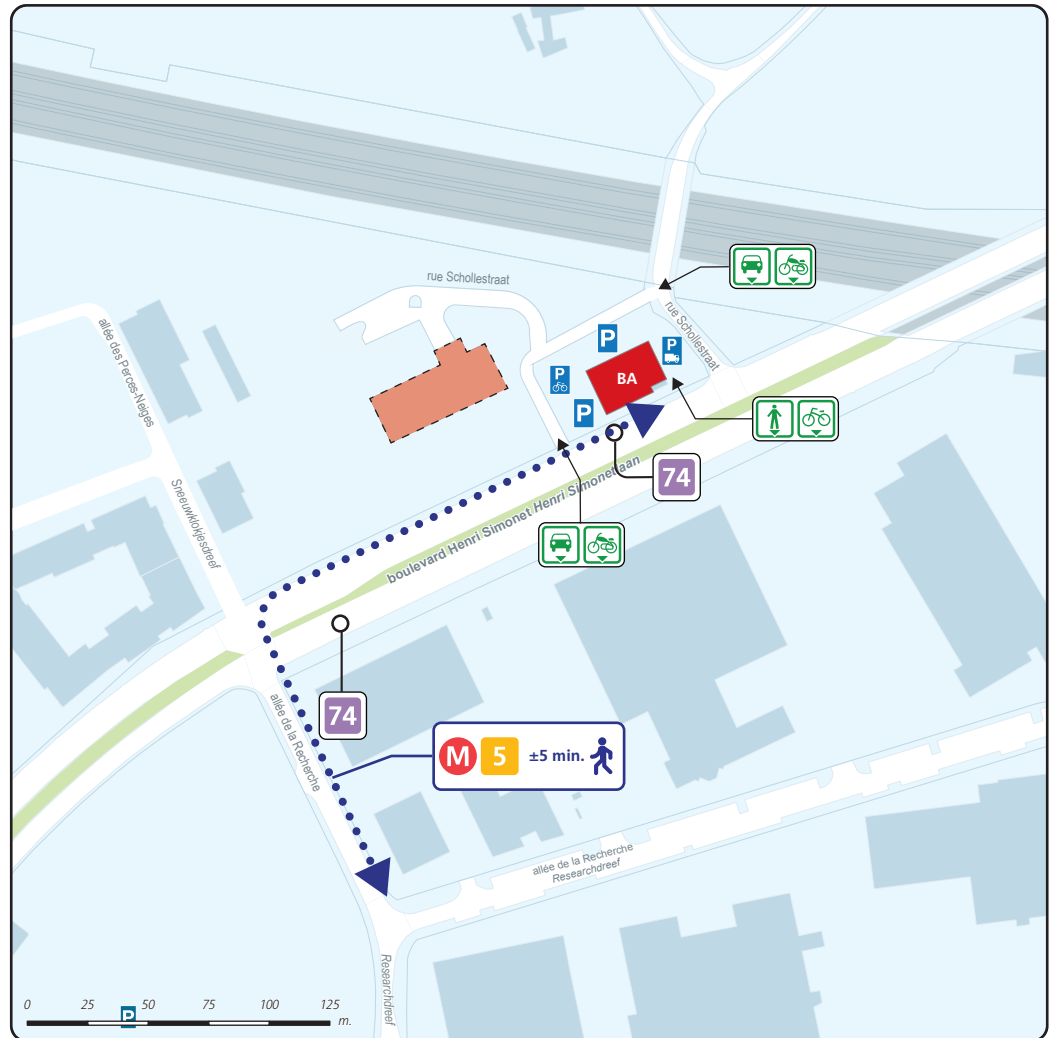
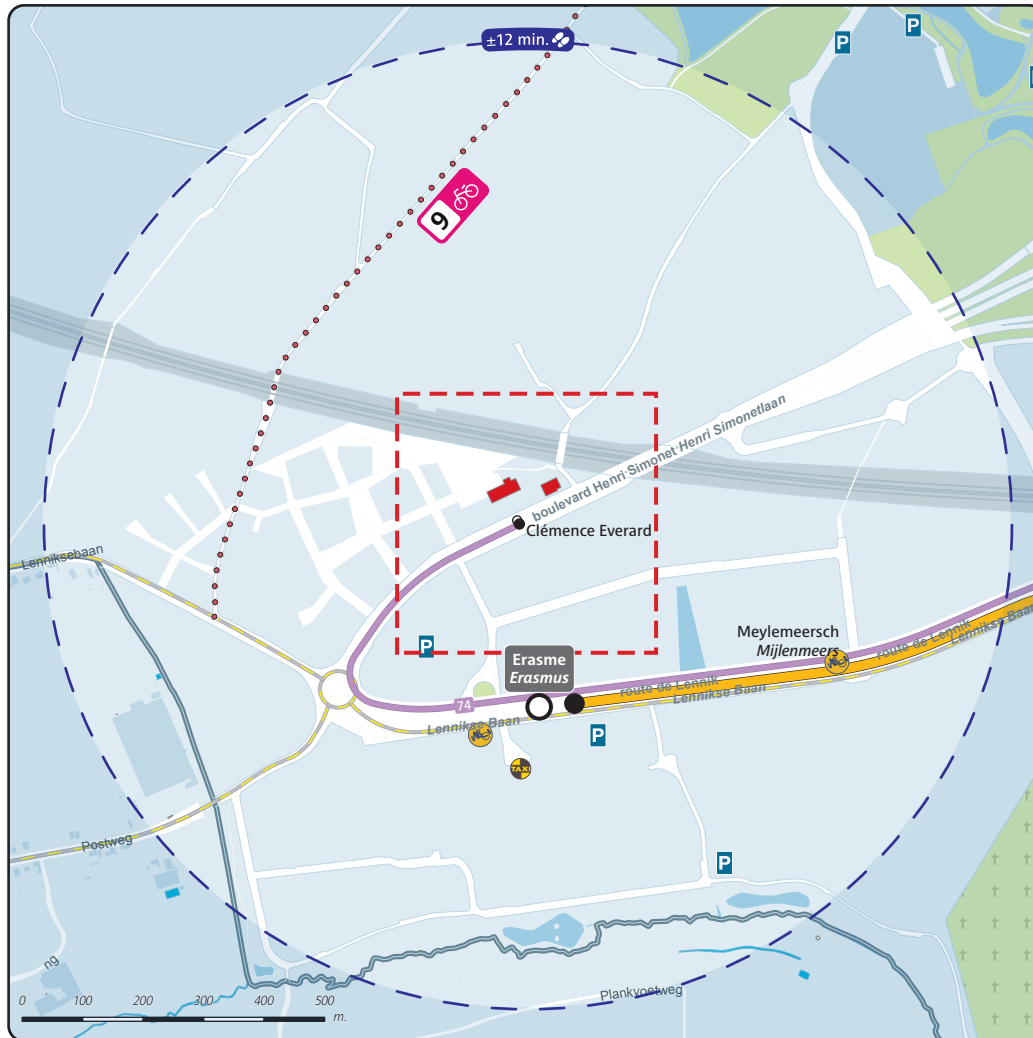


Cartographie: STIB-SMN
Cartografie: MVB-SMN

n° 000
Édition / Uitgave
03.2022
Réseau / Netwerk
03.2022

Verantwoordelijke uitgever: Camille Thiry, Brussel Mobiliteit - Sint-Lazarusplein 2 - 1035 Brussel - © 2022

Editeur responsable: Camille Thiry, Bruxelles Mobilité - place Saint-Lazare 2 - 1035 Bruxelles - © 2022



Plan d'accès multimodal
Bereikbaarheidsfiche

STIB - Erasme
MIVB - Erasmus



**Bruxelles-Midi
Brussel-Zuid**

Gare du Midi Zuidstation 2'

M 2 Simonis 5'

M 6 Koning Boudewijn Roi Baudouin

Beekkant -

M 5 Erasmus Erasme 13'

Erasme Erasmus 5'

Avec la STIB Met de MIVB ±25' = 18' 7'

**Bruxelles-Central
Brussel-Centraal**

Gare Centrale Centraal Station 4'

M 5 Erasmus Erasme 21'

Erasme Erasmus 5'

±30' = 21' 9'

**Bruxelles-Nord
Brussel-Noord**

Gare du Nord Noordstation 2'

T 3 Churchill 3'

T 4 Stalle P

De Brouckère 4'

M 5 Erasmus Erasme 19'

Erasme Erasmus 5'

±33' = 22' 11'

**STIB - Atrium
MIVB - Atrium**

Parc Park 2'

M 5 Erasmus Erasme 22'

Erasme Erasmus 5'

±29' = 22' 7'

Bruxelles-Midi Brussel-Zuid 2'

141 Leerbeek via Lennik 30'

142 Leerbeek via Gaasbeek

Érasme Erasmus 5'

Avec De Lijn Met De Lijn ±37' = 30' 7'

**STIB - Jacques Brel
MIVB - Jacques Brel**

Jacques Brel 2'

M 5 Erasmus Erasme 11'

Erasme Erasmus 5'

±18' = 11' 7'

**STIB - Delta
MIVB - Delta**

Delta 2'

M 5 Erasmus Erasme 32'

Erasme Erasmus 5'

±39' = 32' 7'

Fréquences / Frequencies

Lignes / Lijnen		PM	C	PS	S
Erasme / Erasmus					
M 5	Erasme - Herrmann-Debroux Erasmus - Herrmann-Debroux	5'	7'30	5'	10'
B 74	Clémence Everard - Uccle-Stalle Clémence Everard - Ukkel-Stalle	15'	15'	15'	20'
141	Leerbeek via Lennik	30	60	20	60
142	Leerbeek via Gaasbeek	30	60	20	60

PM = Heure de pointe du Matin / Ochtendspits
C = Heure creuse / Daluren
PS = Heure de pointe du soir / Avondspits
S = Soirée / Avond

Attente maximum
Maximum wachttijd

Alternatives / Alternatieven

Gratuit : Sur place.
Parking de transit + correspondance Metro :
CERIA (200 pl.), Kraainem (172 pl.), Delta (350 pl.), Herrmann-Debroux (200 pl.),
Roodebeek (189 pl.), Stalle (400 pl.), Erasme (100 pl.).

Gratis : Ter plaatse.
Overstapparking + verbinding Metro :
COOVI (200 pl.), Kraainem (172 pl.), Delta (350 pl.), Herrmann-Debroux (200 pl.),
Roodebeek (189 pl.), Stalle (400 pl.), Erasmus (100 pl.).

Prendre le ring, sortie 15, longer le boulevard Henri Simonet jusqu'au n°3.
De ring verlaten aan uitrit 15. De Henri Simonetlaan volgen tot nr. 3.

Voir l'itinéraire sur le plan. Parking vélos sur le site
Consulter <https://mobilite-mobiliteit.brussels/fr>
Zie reisweg op plan. Fietsensstalling op site.
Zie <https://mobilite-mobiliteit.brussels/nl>

Possibilité de prendre un taxi aux gares de Bruxelles-Nord, Bruxelles-Central et Bruxelles-Midi.
Het is mogelijk een taxi te nemen aan de stations Brussel-Noord, Brussel-Centraal en Brussel-Zuid