

Chiffres & statistiques 2010



Indicateurs généraux

Nombre de voyages (en millions)	2010	2009
Total	311,6	290,6
Cartes 1 voyage	13,8	13,1
Cartes 5 voyages	1,9	1,9
Cartes 10 voyages	31,4	31,5
Cartes 1 jour	3,6	3,9
Abonnements scolaires	51,8	39,3
Abonnements généraux	207,7	199,3
Events	0,2	0,4
Transports spéciaux + minibus pour handicapés	1,2	1,2

Répartition des voyages (en %)		
Total	100,00	100,00
Cartes 1 voyage	4,43	4,51
Cartes 5 voyages	0,63	0,65
Cartes 10 voyages	10,08	10,84
Cartes 1 jour	1,15	1,34
Abonnements scolaires	16,62	13,52
Abonnements généraux	66,65	68,58
Events	0,06	0,14
Transports spéciaux	0,38	0,41

Répartition du réseau par mode de transport

(en millions de voyages)

	2010	2009
Total	311,6	290,6
Métro	150,8	133,4
Tram	81,2	76,3
Bus	79,6	80,9

Production kilométrique réelle en service clients (en km-convois)

Total général	38.953.014	38.662.231
Tram	11.775.843	11.739.898
Autobus (réseau Noctis compris)	20.955.513	20.862.517
Métro	5.319.385	5.136.554
Minibus	533.268	506.241
Transports spéciaux	369.005	417.021

Recettes du trafic (en euros)

Total des recettes	219.907.262,2	207.150.040,8
Recettes directes du trafic	165.712.262,2	155.324.040,8
- Billets	23.826.857,4	23.240.912,7
- Cartes	38.072.451,5	37.965.971,3
- Abonnements scolaires	13.069.180,1	9.826.312,7
- Abonnements généraux + Personnel de La Poste et Belgacom	84.136.495,4	77.872.778,0
- Ristourne sur vente	-213.566,0	-182.777,4
- Transports spéciaux	2.035.829,9	2.224.421,0
- Transport pour handicapés	67.514,0	62.338,9
- Divers (cartes d'un jour)	3.591.884,1	3.537.943,1
- Droit d'usage	911.180,4	355.110,4
- Events	214.435,4	421.030,0
Recettes indirectes du trafic	54.195.000,0	51.826.000,0
- Dotations pour tarifs préférentiels	54.195.000,0	51.826.000,0
Recettes nettes du trafic/voyage	0,71	0,71
Coût de fonctionnement/voyage	1,41	1,48
Revenus commerciaux		
Publicité	2.438.457,0	2.512.139,0
Locations	5.608.130,0	5.341.673,0

Places-kilomètres réelles en service voyageurs

(en millions) Norme utilisée depuis 2006 de 4p/m²

	2010	2009
Total	6.926,1	6.772,5
Métro	3.722,8	3.636,1
Tram	1.716,2	1.669,5
Bus (Noctis compris)	1.487,1	1.466,9

Vitesse commerciale planifiée en service d'hiver (en km/h)

Moyenne hebdomadaire

Métro	28,4	28,2
Tram	16,7	16,8
Autobus (hors Noctis)	17,0	17,0

Variations journalières du lundi au vendredi

Métro		
- heures de pointe	27,6	27,5
- heures creuses	28,3	28,1
- soirée	29,1	28,9
Tram		
- heures de pointe	15,8	15,8
- heures creuses	16,5	16,5
- soirée	18,9	19,2
Autobus		
- heures de pointe	15,8	15,8
- heures creuses	16,4	16,4
- soirée	20,6	20,5

Certification

% de clients bénéficiant d'un service certifié CEN	97,87	97,64
Métro	100	100
Tram	100	94,40
Bus	91,55	88,70
% de services certifiés ISO	47,6	46,1

Accessibilité aux PMR	2010	2009
% des véhicules accessibles		
Métro	100	100
Tram	30,0	21,7
Bus (hors minibus + transports spéciaux)	55,5	36,5
% de stations accessibles	31,7	29,3

Taux de disponibilité des escalators		
Parc complet*	95,3	94,6
Métro	96,6	94,9
Prémétro	93,7	93,7

* Comprend également les ascenseurs et trottoirs roulants

Lutte contre la fraude		
Nombre de voyageurs contrôlés	3.139.543,0	3.299.664,0
Taux de fraude apparent	3,76%	3,16%
Montant des surtaxes encaissées (en €)	2.684.331,0	2.379.721,0
- sur place	34.728,0	47.376,0
- par CCP/banque	2.649.603,0	2.332.345,0

Verbalisation des véhicules stationnés en infraction		
Procès-verbaux rédigés	20.787	18.024
Enlèvements des véhicules en infraction	267	345



Indicateurs Ressources Humaines

Effectif total

	2010	2009
Personnel en activité dans la société	6.632	6.630
Personnel détaché	116	122
Personnel en inactivité	80	58
% de femmes dans la société	9	8
Equivalents temps plein (ETP)	6.484	6.478

Nationalité du personnel

Agents belges	6.163	6.132
Ressortissants d'autres pays de l'Union européenne	470	477
Ressortissants de pays non membres de l'Union européenne	195	201

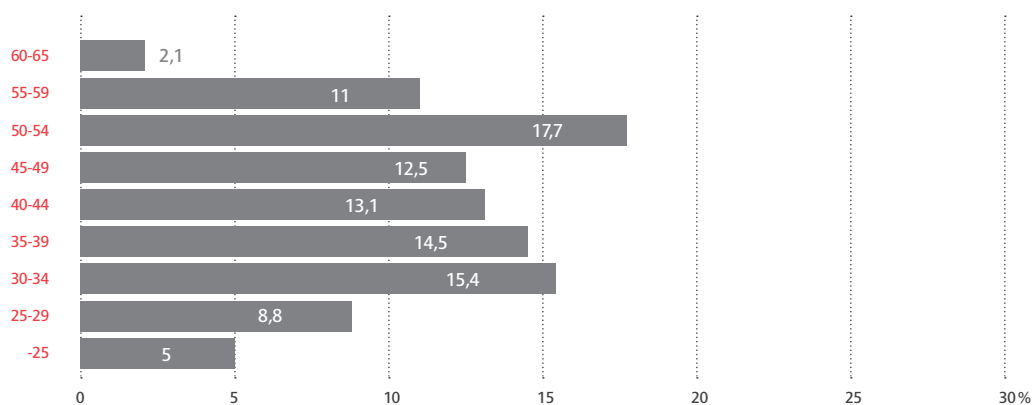
Variation des effectifs

Engagés	430	644
Admis à la retraite en cours d'année	193	182
Départs	219	162

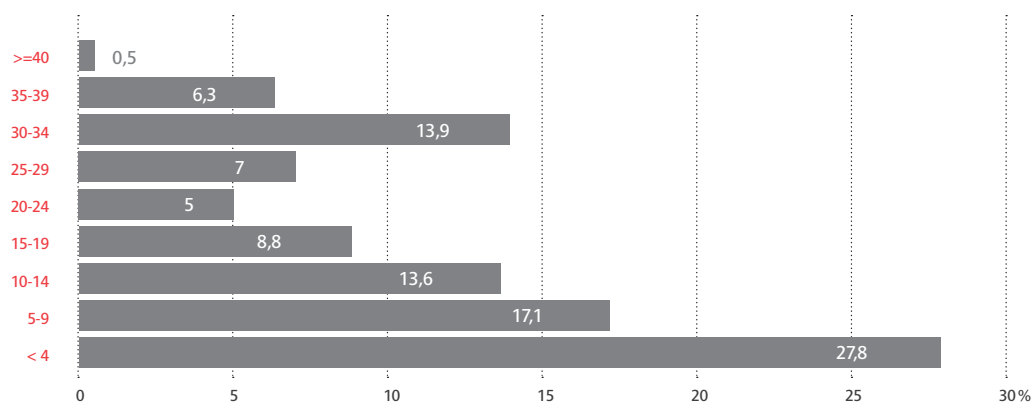
Formation

Nombre d'heures de formation	189.122	252.223
Personnes en formation	4.117	5.826
% du coût dans la masse salariale	2,28	4,53

Répartition du personnel par âge en 2010 (en %)



Répartition du personnel par ancienneté en 2010 (en %)



Répartition du personnel par catégorie

	2010	2009
Ouvriers	4.960	4.987
Employés et personnel technique	1.868	1.823



Indicateurs Environnement

Air	2010	2009
% de véhicules propres	94,2	89,8
% de bus propres	88,1	79,3
Nombre de trams et rames de métro (traction électrique)	644	639
Nombre de bus propres	541	494

Bruit		
Traitement des nuisances liées aux voies de tram		
Voies meulées (km)	33,8	25,1
Voies traitées avec systèmes antivibrations (km)	1,9	7,8
Voies traitées avec systèmes caoutchouc surface (km)	6,6	12,3

Eau		
Consommation d'eau (m³)	105.848	109.408

Déchets		
% de stations avec tri sélectif	25	25
% de sites impliqués dans le tri sélectif	100	100

Energie		
Energie HT consommée (en kWh)	247.017.232	236.307.204
% Electricité verte	30	19,5

Management environnemental		
Nombre de sites certifiés "entreprise éco-dynamique"	11	10
% de travailleurs dans des sites certifiés	63,7	62

Sol		
Nombre de sites (hors voies) assainis dans l'année	0	1

Longueurs d'axe (en km)	2010	2009
Longueur totale d'axe métro (intégrant les terminus)	39,9	39,9
Longueur totale d'axe tram	136,4	133,4
Longueur totale d'axe tram en tunnel (trémies d'accès en exploitation comprise)	12,1	12,1
Longueur totale d'axe tram en voirie	49,1	48,8
Longueur d'axe tram en siège spécial (tunnels compris)	75,2	72,5
Longueur totale d'axe autobus (sans Noctis)	363,6	365,5
Longueur d'axe autobus réseau Noctis	83,7	118,9

Points d'arrêts

Stations de métro (1 nom = 1 station)	69	69
Nombre total d'arrêts	2.210	2.263
Nombre d'arrêts de surface dotés d'abris	1.460	1.437

Distance moyenne entre arrêts (en mètres)

Autobus	412	426
Tram hors prémétro	392	392
Métro et prémétro	589	591
Moyenne du réseau	419	419

Nomenclature des lignes (Longueur totale en exploitation, en km)

	2010
Métro	
1 Stockel – Gare de l'Ouest	12,5
2 Simonis (Elisabeth) – Simonis (Léopold II)	10,4
5 Herrmann-Debroux – Erasme	17,3
6 Roi Baudouin – Simonis (Elisabeth)	15,5
Tram	
3 Esplanade – Churchill (1)	13,1
4 Gare du Nord – Parking Stalle	10,1
19 Groot-Bijgaarden – De Wand	9,3
23 Vanderkindere – Heysel	16,1
24 Vanderkindere – Schaerbeek Gare (2)	11,2
25 Boondael Gare – Rogier (4)	11,4
31 Gare du Nord – Marius Renard (3)	8,5

32 Gare du Nord – Drogenbos Château (3)	10,4
33 Bordet Station – P Stalle (3)	15,2
39 Montgomery – Ban Eik	8,8
44 Montgomery – Tervuren Station	9,4
51 Heysel – Van Haelen	15,9
55 Bordet Station – Rogier	6,0
81 Marius Renard – Montgomery (1)	12,1
82 Berchem Station – Drogenbos Château (1)	13,4
83 Berchem Station – Montgomery (3)	13,9
92 Schaerbeek Gare – Fort-Jaco	12,6
94 Stade – Herrmann-Debroux (5)	18,3
97 Louise – Dieweg	9,6

(1) N'est pas exploitée après 20h00

(2) Circule du lundi au vendredi sauf en soirée

(3) Circule uniquement après 20h00

(4) N'est exploitée qu'entre Rogier et Buyl en soirée et le dimanche

(5) Circule en 2 tronçons avant 20h00: Stade – Legrand et Louise – Herrmann-Debroux

Autobus

12 Brussels City – Brussels Airport (1-11)	13,5
13 Simonis – UZ Brussel (2)	5,5
14 Gare du Nord – UZ Brussel (2)	7,4
15 Gare du Nord – UZ Brussel (3)	10,0
17 Beaulieu – Heiligenborre (10)	5,4
20 Hunderenveld – Etangs Noirs	6,0
21 Ducale – Brussels Airport (4)	15,0
22 Luxembourg – Montgomery (1)	4,7
27 Gare du Midi – Andromède	10,0
28 Brabançonne – Konkel	6,0
29 De Brouckère – Hof Ten Berg	9,5
34 Porte de Namur – Sainte-Anne (5)	7,0
36 Schuman – Konkel	12,2
38 De Brouckère – Héros	9,4
41 Herrmann-Debroux – Héros	9,2
42 Viaduc E40 – Transvaal	10,7
43 Observatoire – Kauwberg (13)	14,1
45 Roodebeek – Saint-Vincent	7,3
46 Moortebeek – De Brouckère	7,8
47 Vilvoorde Station – De Brouckère (6)	14,7
48 Bourse – Uccle Stalle	8,4
49 Gare du Midi – Bockstael	12,9
50 Gare du Midi – Lot Station	10,5
53 Hôpital Militaire – UZ Brussel (7)	14,5
54 Luxembourg – Forest centre	7,8
57 Hôpital Militaire – Gare du Nord (8)	8,9
58 Vilvoorde Station – Yser (9)	11,3
59 (H) Etterbeek-Ixelles – Bordet Station	11,1
60 Ambiorix – Uccle Calevoet	10,8
61 Montgomery – Gare du Nord	5,9
63 De Brouckère – Cimetière de Bruxelles	7,3
64 Machelen – Porte de Namur	13,2
65 Bourget – Gare Centrale (15)	8,6

66 Péage – De Brouckère	9,1
69 Schaerbeek Gare – Jules Bordet (8)	4,1
71 De Brouckère – Delta	7,8
72 Devèze-ULB – ADEPS (9) (14)	5,3
75 CERIA – Bon Air (10)	5,1
76 Kraainem – Oppem (10)	5,0
77 Kraainem – Hippodrome (8)	4,5
78 Humanité – Gare du Midi (1)	5,1
79 Kraainem – Schuman	7,4
80 Porte de Namur – Maes	12,8
84 Beekkant – Heysel	13,7
86 Machtens – De Brouckère	4,5
87 Berchem Station – Simonis	4,9
88 Heysel – De Brouckère	10,7
89 Bockstael – Westland Shopping	8,3
95 Bourse – Heiligenborre	11,5
98 CERIA – Héros (9) (12)	8,5

(1) Circule du lundi au vendredi sauf en soirée

(2) N'est pas exploitée après 20h00

(3) Circule uniquement après 20h00

(4) En soirée ainsi que les samedis, dimanches et jours fériés, dessert Brussels Airport

(5) En soirée, circule uniquement entre Porte de Namur et rond-point du Souverain

(6) En soirée, circule uniquement entre Vilvoorde Station et Heembeek

(7) En soirée ainsi que les samedis, dimanches et jours fériés, ne circule qu'entre Val Maria et UZ Brussel

(8) Circule uniquement durant les heures de pointe du lundi au vendredi

(9) N'est pas exploitée toute la soirée

(10) N'est pas exploitée en soirée ni les dimanches

(11) Ligne express, ne dessert pas tous les arrêts

(12) Circule du lundi au samedi

(13) En soirée, circule uniquement entre Kawberg et Héros

(14) Le samedi et le dimanche circule uniquement entre Herrmann-Debroux et ADEPS

(15) Circule entre Bourget et Gare centrale uniquement aux heures de pointe

Longueurs d'axe Réseau Noctis (1)

N04 Bourse – Cimetière de Bruxelles	8,9
N05 Bourse – Kraainem	10,3
N06 Bourse – Musée du Tram	9,3
N08 Bourse – Wiener	9,8
N09 Bourse – Herrmann-Debroux	10,9
N10 Bourse – Fort-Jaco	10,3
N11 Bourse – Uccle Calevoet	9,1
N12 Bourse – Carrefour Stalle	8,3
N13 Bourse – Westland Shopping	5,4
N16 Bourse – Berchem station	9,1
N18 Bourse – Heysel	8,0

(1) N'est exploitée que la nuit du vendredi au samedi et du samedi au dimanche

Tarifs (en euros)**2010****2009****Réseau entier**

Jump 1 voyage vendue hors véhicule (2) (5)	1,70	1,70
Jump 1 voyage vendue sur véhicule (2) (5)	2,00	2,00
Jump 5 voyages (3) (5)	7,30	7,30
Jump 10 voyages (2) (5)	12,30	12,30
Jump 1 jour (2) (5)	4,50	4,50
Carte 3 jours (1) (5)	9,50	9,50
Carte groupe (1) (5)	10,00	10,00
MoBIB 1 voyage (1) (5) (7)	1,60	1,60
MoBIB 10 voyages (1) (5) (7)	11,20	11,20
MoBIB 1 jour (1) (5) (7)	4,20	4,20
MoBIB 3 jours (1) (5) (7)	9,20	9,20

Abonnement MTB (2) (5)

1 mois	50,50	49,50
1 mois junior	33,50	33,00
1 mois senior	39,00	37,00
12 mois calendrier	530,00	495,00
12 mois junior	352,00	330,00
12 mois senior	410,00	370,00

Abonnement scolaire (1) (5)**Famille avec 1 ou 2 enfants**

- 1 ^{er} abonnement	200,00	200,00
- 2 ^e abonnement	120,00	120,00

Famille avec 3 enfants ou plus

- 1 ^{er} abonnement	160,00	160,00
- 2 ^e et 3 ^e abonnement	80,00	80,00
- 4 ^e abonnement et suivants	gratuit	gratuit

Abonnement STIB (1) (5)

1 mois	45,00	44,00
1 mois junior	30,50	30,00
1 mois senior	35,00	33,00
12 mois	473,00	440,00
12 mois junior	320,00	300,00
12 mois senior	368,00	330,00
Abonnement "J" 6-12 ans (1) (5)	gratuit	gratuit
Abonnement 65 ans (4) (5)	gratuit	gratuit

Airport Line

Carte 1 voyage vendue hors véhicule	3,00	3,00
Carte 1 voyage vendue sur véhicule	5,00	4,00
Carte 10 voyages	21,00	21,00
Abonnement STIB + Airport 1 mois	48,00	48,00
Abonnement STIB + Airport 12 mois	504,00	480,00

Abonnement BIM (1) (5)

1 mois	7,70	7,70
1 an	79,00	77,00

Brussels Card (6)

24 heures	24,00	20,00
48 heures	34,00	28,00
72 heures	40,00	33,00

(1) Valable sur le réseau de la STIB

(2) Valable sur le réseau de la STIB et sur les réseaux urbains bruxellois de De Lijn, Tec et SNCB (2e classe)

(3) Valable sur le réseau de la STIB, sur le réseau urbain bruxellois de la SNCB (1e et 2e classe) et sur les réseaux urbains et suburbains bruxellois de De Lijn et TEC

(4) Valable sur le réseau de la STIB et sur les réseaux du Tec et de De Lijn

(5) Sauf sur le tronçon NATO-Brussels Airport et sur le réseau Noctis

(6) Valable sur le réseau de la STIB hors tronçon NATO-Brussels Airport et hors réseau Noctis; avec accès à 25 musées

(7) Contrat de transport chargé sur la carte à puce MoBIB de la STIB

Parc du Matériel roulant en exploitation

	2010	2009
Total de véhicules sur le réseau	1.011	1.015
Métro	60	60
- Trains U4 (composés de 4 voitures)	8	8
- Trains U5 (composés de 5 voitures)	37	37
- Trains Boa (composés de 6 voitures)	15	15
Tram	337	332
- Trams articulés type 4000	27	19
- Trams articulés type 3000	74	53
- Trams articulés type 2000	51	51
- Trams articulés à 4 bogies	61	61
- Trams articulés à 3 bogies	124	128
- Trams à 2 bogies	0	20
Autobus	614	623
- Autobus standard	454	463
- Autobus articulés	83	83
- Autobus transports spéciaux	30	30
- Midibus	29	29
- Minibus pour handicapés	18	18

Bâtiments et stations

2010

2009

Installations fixes en exploitation

Dépôts

- Tram	6	6
- Autobus	3	3
- Métro	2	2

Ateliers

- Tram	2	2
- Autobus et tram mixte	1	1
- Autobus	3	2
- Métro	2	2
- Infrastructures	5	7

Stations de métro et prémétro

dont stations de correspondance	69	69
	9	9

Electricité et signalisation

Puissance électrique installée

Traction (en kW)	265.644	228.430
Eclairage et force motrice (en kVA)	100.915	102.548
Postes de distribution HT	6	6
Sous-stations de transformation	95	99
Sous-stations de traction	98	92
Câbles HT en service (en km)	477	472

Câbles en BT en service (en km)

Tramway 700 V	180	171
Métro 900 V	85	83

Signalisation du métro (1)

Aiguillages à commande électrique	88	88
Postes de signalisation	85	85

(1) Complexes Delta et Demets non compris.

Voies (en km)	2010	2009
Voies simples en exploitation	394,3	386,7
Métro	87,2	87,4
- Surface	12,3	12,2
- Tunnel	74,9	75,1
Tram	268,5	262,6
- Surface	243,8	237,9
- Prémétro	14,6	14,6
- Tunnels divers (Simonis, Montgomery, Constitution, rue Couverte, De Wand – Gros Tilleul)	10,1	10,1
Dépôts et ateliers	38,6	36,7
- Tram	22,9	21,2
- Métro	15,6	15,5
Construction		
Voies (km de voies simples)	6,1	7,8
Aiguillages	31	31
Cœurs de croisement	47	56
Renouvellement		
Voies (km de voies simples)	9,2	14,9
Aiguillages	15	23
Cœurs de croisement	29	35
Démontage		
Voies (km de voies simples)	0,2	0,3

Équipement aérien

Entretien, renouvellement, réparation

Fil de trolley renouvelé (en km)	3,5	8,8
Câbles de suspension renouvelés (en km)	19,8	15,9
Poteaux posés	236	467
Poteaux enlevés	76	137

Commandes électriques d'aiguillages

Posées	10	9
Enlevées	1	2
En service	274	222

Télécommandes des feux et signalisation tramway

Mise en service	32	3
Hors service	3	1
En service	224	195
En attente	13	4



Service juridique et contentieux

Marchés publics	Nb dossiers 2010	Montant en €
Marchés de plus de 5.500 €	906	96.612.198,61
Belgique	877	69.946.252,61
- Marchés de travaux	132	34.170.859,04
- Marchés de fournitures	390	15.153.265,80
- Marchés de services	355	20.622.127,77
Europe	29	26.665.946,00
- Marchés de travaux	0	0,00
- Marchés de fournitures	17	15.758.441,25
- Marchés de services	12	10.907.504,75

Accidents de circulation	2010	2009
Dossiers ouverts	5.307	5.219
Taux de fréquence des accidents (par million de places-km)		
Tram	1,39	1,46
Prémétro	0,30	0,06
Métro	0,06	0,05
Autobus	1,98	1,99
Moyenne du réseau	0,76	0,77
Charges financières en euros (par million de places-km)		
Tram	291,08	318,96
Prémétro	5,93	4,13
Métro	17,75	12,93
Autobus	777,93	775,43
Moyenne du réseau	240,03	243,33

Accidents de voyageurs et tiers

(par million de places-km)

	2010		2009	
	Voyageurs	Tiers	Voyageurs	Tiers
Tram	0,13	1,26	0,20	1,26
Préméto	0,21	0,08	0,01	0,05
Méto	0,01	0,04	0,02	0,03
Autobus	0,30	1,69	0,29	1,70
Moyenne du réseau	0,11	0,66	0,11	0,65

Incidents

	2010	2009
Désorganisation des services		
Tram	504	517
Autobus	596	714
Agressions (personnel & voyageurs)	799	935
Vandalisme, ordre troublé, affiches illicites, etc.	373	453

Gestion des assurances (primes payées en €)

	2010	2009
Total	8.845.414,72	8.397.747,47
Accidents de travail	4.682.211,03	3.940.257,76
Tous risques industriels (incendie et dégats des eaux compris)	715.612,26	847.206,34
Responsabilité Civile "exploitation"	442.625,38	442.625,38
Hospitalisation	2.684.603,15	2.587.613,67
Autres	272.318,97	518.294,20
Tous risques chantiers	48.043,93	61.750,12