

Cijfers & statistieken 2010



Algemene indicatoren

Aantal ritten (in miljoenen)	2010	2009
Totaal	311,6	290,6
Eenritkaarten	13,8	13,1
Vijfrittenkaarten	1,9	1,9
Tienrittenkaarten	31,4	31,5
Dagkaarten	3,6	3,9
Schoolabonnementen	51,8	39,3
Algemene abonnementen	207,7	199,3
Evenementen	0,2	0,4
Extravervoer + minibus voor mindervaliden	1,2	1,2

Onderverdeling in ritten (in %)		
Totaal	100,00	100,00
Eenritkaarten	4,43	4,51
Vijfrittenkaarten	0,63	0,65
Tienrittenkaarten	10,08	10,84
Dagkaarten	1,15	1,34
Schoolabonnementen	16,62	13,52
Algemene abonnementen	66,65	68,58
Evenementen	0,06	0,14
Extravervoer	0,38	0,41

Aantal ritten op het net per vervoerwijze

(in miljoenen)

	2010	2009
Totaal	311,6	290,6
Metro	150,8	133,4
Tram	81,2	76,3
Autobus	79,6	80,9

Reële kilometerproductie in reizigersdienst (in rijstel-km)

Algemeen totaal	38.953.014	38.662.231
Tram	11.775.843	11.739.898
Autobus (Noctisnet inbegrepen)	20.955.513	20.862.517
Metro	5.319.385	5.136.554
Minibus	533.268	506.241
Extravervoer	369.005	417.021

Verkeersontvangsten (in €)

Algemeen totaal	219.907.262,2	207.150.040,8
Directe verkeersontvangsten	165.712.262,2	155.324.040,8
- Biljetten	23.826.857,4	23.240.912,7
- Kaarten	38.072.451,5	37.965.971,3
- Schoolabonnementen	13.069.180,1	9.826.312,7
- Algemene abonnementen + Personeel van De Post en Belgacom	84.136.495,4	77.872.778,0
- Terugbetaling op verkoop	-213.566,0	-182.777,4
- Extravervoer	2.035.829,9	2.224.421,0
- Vervoer voor mindervaliden	67.514,0	62.338,9
- Diversen (eendagkaarten)	3.591.884,1	3.537.943,1
- Gebruiksrecht	911.180,4	355.110,4
- Events	214.435,4	421.030,0
Indirecte verkeersontvangsten	54.195.000,0	51.826.000,0
- Toelagen voor voordeeltarieven	54.195.000,0	51.826.000,0
Netto verkeersontvangsten/rit	0,71	0,71
Werkingskosten/rit	1,41	1,48
Handelsinkomsten		
Publiciteit	2.438.457,0	2.512.139,0
Verhuring	5.608.130,0	5.341.673,0

Plaatsen-kilometers in reizigersdienst

(in miljoenen) Norm gebruikt sinds 2006 van 4p/m²

	2010	2009
Totaal	6.926,1	6.772,5
Metro	3.722,8	3.636,1
Tram	1.716,2	1.669,5
Autobus (Noctis inbegrepen)	1.487,1	1.466,9

Geplande reissnelheid tijdens de winterdienst (in km/uur)

Weekgemiddelde

Metro	28,4	28,2
Tram	16,7	16,8
Autobus (zonder Noctis)	17,0	17,0

Dagelijkse schommelingen van maandag tot vrijdag

Metro		
- Spitsuren	27,6	27,5
- Daluren	28,3	28,1
- Avond	29,1	28,9
Tram		
- Spitsuren	15,8	15,8
- Daluren	16,5	16,5
- Avond	18,9	19,2
Autobus		
- Spitsuren	15,8	15,8
- Daluren	16,4	16,4
- Avond	20,6	20,5

Certificatie

% klanten die van een CEN-gecertificeerde dienst genieten	97,87	97,64
Metro	100	100
Tram	100	94,40
Autobus	91,55	88,70
% diensten met proces kwaliteitscontrole ISO	47,6	46,1

Toegankelijkheid voor Personen met Beperkte Mobiliteit

	2010	2009
% toegankelijke voertuigen		
Metro	100	100
Tram	30,0	21,7
Autobus (minibus + extra-vervoer niet inbegrepen)	55,5	36,5
% toegankelijke stations	31,7	29,3

Beschikbaarheid van de roltrappen

Volledig Park *	95,3	94,6
Metro	96,6	94,9
Premetro	93,7	93,7

* Omvat ook de liften en roltrappijlen

Bestrijding van het zwartrijden

Aantal gecontroleerde reizigers	3.139.543,0	3.299.664,0
Coëfficiënt van de zichtbare fraude	3,76%	3,16%
Bedrag van de geïnde toeslagen (in €)	2.684.331,0	2.379.721,0
- ter plaatse	34.728,0	47.376,0
- via post- en bankrekening	2.649.603,0	2.332.345,0

Processen-verbaal wegens fout geparkeerde voertuigen

Opgestelde processen-verbaal	20.787	18.024
Wegslepen van fout geparkeerde voertuigen	267	345



Personeelsindicatoren

Totaal personeelsbestand	2010	2009
Personeel in actieve dienst bij de maatschappij	6.632	6.630
Gedetacheerd personeel	116	122
Personeel in niet-actieve dienst	80	58
% vrouwen bij de maatschappij	9	8
Voltijds equivalenten (VTE)	6.484	6.478

Nationaliteit van het personeel

Belgische werknemers	6.163	6.132
Werknemers uit andere EU-landen	470	477
Werknemers uit niet EU-landen	195	201

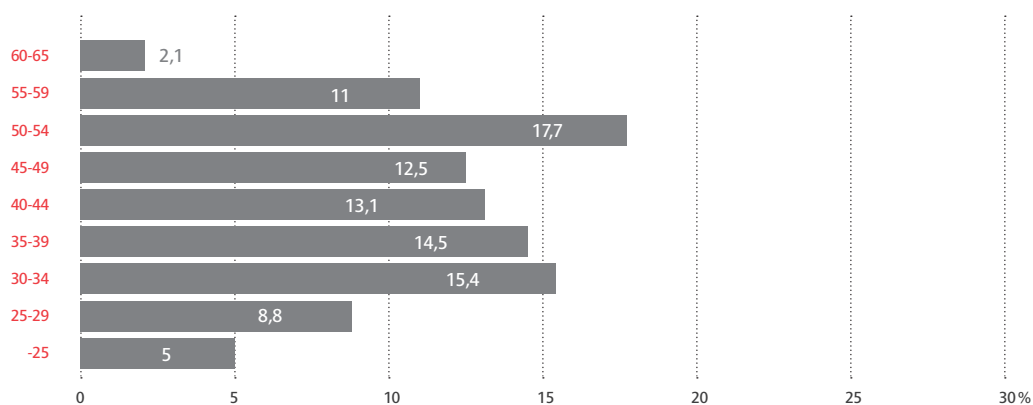
Schommeling van het personeelsbestand

Aangeworven	430	644
Gepensioneerd tijdens het jaar	193	182
Vertrek	219	162

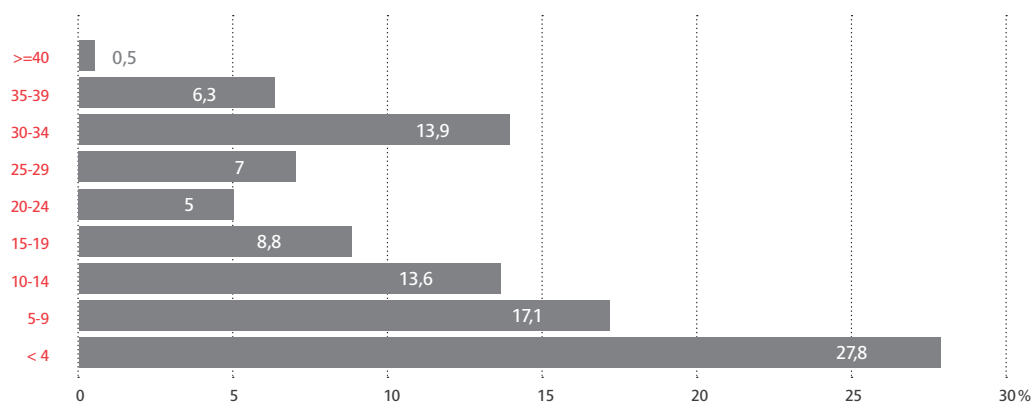
Opleiding

Aantal opleidingsuren	189.122	252.223
Mensen in opleiding	4.117	5.826
% van de opleidingskosten in de loonmassa	2,28	4,53

Onderverdeling van het personeel volgens leeftijd in 2010 (in %)



Onderverdeling van het personeel volgens anciënniteit in 2010 (en %)



Onderverdeling van het personeel per categorie

	2010	2009
Arbeiders	4.960	4.987
Bedienden en technisch personeel	1.868	1.823

Lucht

	2010	2009
% prope voertuigen	94,2	89,8
% prope bussen	88,1	79,3
Aantal trams en metrorijtuigen (elektrische tractie)	644	639
Aantal prope bussen	541	494

Geluid

Behandeling van de tramsporen tegen overlast

Geslepen sporen (km)	33,8	25,1
Sporen behandeld met antitrillingsysteem	1,9	7,8
Sporen behandeld met systemen van rubberen oppervlak	6,6	12,3

Water

Waterverbruik (m ³)	105.848	109.408
---------------------------------	---------	---------

Afval

% stations met selectieve sortering	25	25
% van de sites betrokken bij selectieve sortering	100	100

Energie

Energie HS verbruikt (in KWh)	247.017.232	236.307.204
% groene stroom	30	19,5

Milieubeleid

Aantal sites gecertificeerd "eco-dynamische onderneming"	11	10
% arbeiders in gecertificeerde sites	63,7	62

Bodem

Aantal sites (buiten sporen) die gesaneerd werden tijdens het jaar	0	1
--	---	---

Netwerk en rollend materieel

Aslengten (in km)	2010	2009
Totale aslengte metro (eindpunten inbegrepen)	39,9	39,9
Totale aslengte tram	136,4	133,4
Totale aslengte tram in tunnel (toegangshellingen in exploitatie inbegrepen)	12,1	12,1
Totale aslengte op straatniveau	49,1	48,8
Aslengte tram in eigen bedding (toegangshellingen premetro inbegrepen)	75,2	72,5
Totale aslengte autobussen (zonder Noctis)	363,6	365,5
Totale aslengte Noctisnet	83,7	118,9

Halteplaatsen

Metrostations (1 naam = 1 station)	69	69
Totaal aantal bovengrondse halteplaatsen	2.210	2.263
Aantal bovengrondse halteplaatsen met schuilhokje	1.460	1.437

Gemiddelde afstand tussen de haltes (in meter)

Autobus	412	426
Trams buiten premetro	392	392
Metro en premetro	589	591
Gemiddelde van het net	419	419

Geëxploiteerde lijnen (Totaal geëxploiteerde lengte, in km)

2010	
Metro	
1 Stokkel – Weststation	12,5
2 Simonis (Elisabeth) – Simonis (Leopold II)	10,4
5 Herrmann-Debroux – Erasmus	17,3
6 Koning Boudewijn – Simonis (Elisabeth)	15,5
Tram	
3 Esplanade – Churchill (1)	13,1
4 Noordstation – Parking Stalle	10,1
19 Groot-Bijgaarden – De Wand	9,3
23 Vanderkindere – Heysel	16,1
24 Vanderkindere – Schaarbeek Station (2)	11,2
25 Boondael Station – Rogier (4)	11,4
31 Noordstation – Marius Renard (3)	8,5

32 Noordstation – Drogenbos Kasteel (3)	10,4
33 Bordet Station – P Stalle (3)	15,2
39 Montgomery – Ban Eik	8,8
44 Montgomery – Tervuren Station	9,4
51 Heysel – Van Haelen	15,9
55 Bordet Station – Rogier	6,0
81 Marius Renard – Montgomery (1)	12,1
82 Berchem Station – Drogenbos Kasteel (1)	13,4
83 Berchem Station – Montgomery (3)	13,9
92 Schaarbeek Gare – Fort-Jaco	12,6
94 Stadion – Herrmann-Debroux (5)	18,3
97 Louiza – Dieweg	9,6

(1) Rijdt niet na 20 uur

(2) Rijdt van maandag tot vrijdag, behalve 's avonds

(3) Rijdt alleen na 20 uur

(4) Rijdt enkel 's avonds tussen Rogier en Buyl en op zondag

(5) Rijdt in 2 vakken vóór 20 uur: Stadion - Legrand en Louiza - Herrmann-Debroux

Autobus

12 Brussels City – Brussels Airport (1-11)	13,5
13 Simonis – UZ Brussel (2)	5,5
14 Noordstation – UZ Brussel (2)	7,4
15 Noordstation – UZ Brussel (3)	10,0
17 Beaulieu – Heiligenborre (10)	5,4
20 Hunderenveld – Zwarte Vijvers	6,0
21 Hertog – Brussels Airport (4)	15,0
22 Luxemburg – Montgomery (1)	4,7
27 Zuidstation – Andromeda	10,0
28 Brabançonne – Konkel	6,0
29 De Brouckère – Hof ten Berg	9,5
34 Naamsepoort – Sint-Anna (5)	7,0
36 Schuman – Konkel	12,2
38 De Brouckère – Helden	9,4
41 Herrmann-Debroux – Helden	9,2
42 Viaduct E40 – Transvaal	10,7
43 Sterrenwacht – Kauwberg (13)	14,1
45 Roodebeek – Sint-Vincentius	7,3
46 Moortebeek – De Brouckère	7,8
47 Vilvoorde Station – De Brouckère (6)	14,7
48 Beurs – Ukkel Stalle	8,4
49 Zuidstation – Bockstael	12,9
50 Zuidstation – Lot (B)	10,5
53 Militair Hospitaal – UZ Brussel (7)	14,5
54 Luxemburg – Vorst Centrum	7,8
57 Militair Hospitaal – Noordstation (8)	8,9
58 Vilvoorde Station – IJzer (9)	11,3
59 (H) Etterbeek-Elsene – Bordet Station	11,1
60 Ambiorix – Ukkel Kalevoet	10,8
61 Montgomery – Noordstation	5,9
63 De Brouckère – Begraafplaats van Brussel	7,3
64 Machelen – Naamsepoort	13,2
65 Bourget – Centraal Station (15)	8,6

66	Tol – De Brouckère	9,1
69	Schaarbeek Station – Jules Bordet (8)	4,1
71	De Brouckère – Delta	7,8
72	Devèze – ULB – ADEPS (9) (14)	5,3
75	COOVI – Goede Lucht (10)	5,1
76	Kraainem – Oppem (10)	5,0
77	Kraainem – Renbaan (8)	4,5
78	Humaniteit – Zuidstation (1)	5,1
79	Kraainem – Schuman	7,4
80	Naamsepoort – Maes	12,8
84	Beekkant – Heizel	13,7
86	Machtens – De Brouckère	4,5
87	Berchem Station – Simonis	4,9
88	Heizel – De Brouckère	10,7
89	Bockstael – Westland Shopping	8,3
95	Beurs – Heiligenborre	11,5
98	COOVI – Helden (9) (12)	8,5

(1) Rijdt van maandag tot vrijdag, behalve 's avonds

(2) Rijdt niet na 20 uur

(3) Rijdt alleen na 20 uur

(4) Bedient Brussels Airport 's avonds en op zaterdag, zondag en feestdag

(5) Rijdt 's avonds enkel tussen Naamsepoort en het Vorstrondpunt

(6) Rijdt 's avonds enkel tussen Vilvoorde station en Heembeek

(7) Rijdt 's avonds en op zaterdag, zondag en feestdag enkel tussen Mariëndaal en UZ Brussel

(8) Rijdt enkel tijdens de spitsuren van maandag tot vrijdag

(9) Rijdt niet de hele avond

(10) Rijdt niet 's avonds noch op zondag

(11) Expresslijn, bedient niet alle haltes

(12) Rijdt van maandag tot zaterdag

(13) Rijdt 's avonds enkel tussen Kauwberg en Helden

(14) Rijdt op zaterdag en zondag enkel tussen Herrmann-Debroux en ADEPS

(15) Rijdt enkel tijdens de spitsuren tussen Bourget en Centraal Station

Noctisnet (1)

N04	Beurs – Begraafplaats van Brussel	8,9
N05	Beurs – Kraainem	10,3
N06	Beurs – Trammuseum	9,3
N08	Beurs – Wiener	9,8
N09	Beurs – Herrmann-Debroux	10,9
N10	Beurs – Fort-Jaco	10,3
N11	Beurs – Uccle Kalevoet	9,1
N12	Beurs – Carrefour Stalle	8,3
N13	Beurs – Westland Shopping	5,4
N16	Beurs – Berchem station	9,1
N18	Beurs – Heysel	8,0

(1) Rijdt enkel tijdens de nacht van vrijdag op zaterdag en van zaterdag op zondag

Tarieven (in €)	2010	2009
Volledig net		
Jump 1 rit verkocht buiten het voertuig (2) (5)	1,70	1,70
Jump 1 rit verkocht op het voertuig (2) (5)	2,00	2,00
Jump 5 ritten (3) (5)	7,30	7,30
Jump 10 ritten (2) (5)	12,30	12,30
Jump 1 dag (2) (5)	4,50	4,50
Kaart 3 dagen (1) (5)	9,50	9,50
Groepskaart (1) (5)	10,00	10,00
MoBIB 1 rit (1) (5) (7)	1,60	1,60
MoBIB 10 ritten (1) (5) (7)	11,20	11,20
MoBIB 1 dag (1) (5) (7)	4,20	4,20
MoBIB 3 dagen (1) (5) (7)	9,20	9,20
MTB-abonnement (2) (5)		
1 maand	50,50	49,50
1 maand junior	33,50	33,00
1 maand senior	39,00	37,00
12 maanden	530,00	495,00
12 maanden junior	352,00	330,00
12 maanden senior	410,00	370,00
Schoolabonnement (1) (5)		
Familie met 1 of 2 kinderen		
- 1 ^e abonnement	200,00	200,00
- 2 ^e abonnement	120,00	120,00
Familie met 3 of meer kinderen		
- 1 ^e abonnement	160,00	160,00
- 2 ^e en 3 ^e abonnement	80,00	80,00
- 4 ^e abonnement en volgende	gratis	gratis
MIVB-abonnement (1) (5)		
1 maand	45,00	44,00
1 maand junior	30,50	30,00
1 maand senior	35,00	33,00
12 maanden	473,00	440,00
12 maanden junior	320,00	300,00
12 maanden senior	368,00	330,00
"J"-abonnement 6-11 jaar (1) (5)	gratis	gratis
Abonnement 65 jaar (4) (5)	gratis	gratis

Airport Line

Eenritkaart verkocht buiten het voertuig	3,00	3,00
Eenritkaart verkocht op het voertuig	5,00	4,00
Tienrittenkaart	21,00	21,00
Abonnement MIVB+Airport 1 maand	48,00	48,00
Abonnement MIVB+Airport 12 maanden	504,00	480,00

RVV-abonnement (1) (5)

1 maand	7,70	7,70
1 jaar	79,00	77,00

Brussels Card (6)

24 uur	24,00	20,00
48 uur	34,00	28,00
72 uur	40,00	33,00

(1) Geldig op het MIVB-net

(2) Geldig op het MIVB-net en op het Brusselse stadsnet van De Lijn, TEC en NMBS (2de klasse)

(3) Geldig op het MIVB-net, op het Brusselse stadsnet van NMBS (1ste en 2e klasse) en op het voorstadsnet van De Lijn en TEC

(4) Geldig op het MIVB-net en op de netten van De Lijn en TEC

(5) Behalve op het vak NATO-Brussels Airport et op het Noctisnet

(6) Geldig op het MIVB-net behalve op het vak NATO-Brussels Airport en op het Noctisnet, samen met toegang tot 25 musea

(7) Vervoerscontract geladen op de MoBIB-kaart van de MIVB

Park van het rollend materieel in exploitatie

	2010	2009
Totaal aantal voertuigen op het net	1.011	1.015
Metro	60	60
- Metrotreinen U4 (samengesteld uit 4 rijtuigen)	8	8
- Metrotreinen U5 (samengesteld uit 5 rijtuigen)	37	37
- Metrotreinen Boa (samengesteld uit 6 rijtuigen)	15	15
Tram	337	332
- Gelede tram type 4000	27	19
- Gelede tram type 3000	74	53
- Gelede tram type 2000	51	51
- Gelede tram met 4 draaistellen	61	61
- Gelede tram met 3 draaistellen	124	128
- Trams met 2 draaistellen	0	20
Autobus	614	623
- Standaardbussen	454	463
- Gelede autobussen	83	83
- Autobussen extravervoer	30	30
- Midibus	29	29
- Minibus voor mindervaliden	18	18

Gebouwen en stations

2010

2009

Vaste installaties in exploitatie

Remises

- Tram	6	6
- Autobus	3	3
- Metro	2	2

Werkplaatsen

- Tram	2	2
- Autobus en tram gemengd	1	1
- Autobus	3	2
- Metro	2	2
- Infrastructuur	5	7

Metro- en premetrostations

.....	69	69
waarvan overstapstations	9	9

Elektriciteit en signalisatie

Geïnstalleerd elektrisch vermogen

Tractie (in KW)	265.644	228.430
Verlichting en drijfkracht (in KVA)	100.915	102.548
HS-verdeelposten	6	6
Transformatieonderstations	95	99
Tractieonderstations	98	92
HS-kabels in dienst (in km)	477	472

LS-kabels in dienst (in km)

Tram 700 V	180	171
Metro 900 V	85	83

Signalisatie van de metro (1)

Wissels met elektrische bediening	88	88
Seinposten	85	85

(1) Gebouwencomplex Delta en Demets niet inbegrepen

Sporen (in km)	2010	2009
Enkelspoor in exploitatie	394,3	386,7
Metro	87,2	87,4
- Bovengronds	12,3	12,2
- Tunnel	74,9	75,1
Tram	268,5	262,6
- Bovengronds	243,8	237,9
- Premetro	14,6	14,6
- Diverse tunnels (Simonis, Montgomery, Grondwet, Overdektestraat, De Wand – Dikke Linde)	10,1	10,1
Remises en werkplaatsen	38,6	36,7
- Tram	22,9	21,2
- Metro	15,6	15,5
Vervaardiging		
Sporen (km enkelspoor)	6,1	7,8
Wissels	31	31
Hartstukken	47	56
Vernieuwing		
Sporen (km enkelspoor)	9,2	14,9
Wissels	15	23
Hartstukken	29	35
Verwijdering		
Sporen (km enkelspoor)	0,2	0,3

Bovenleiding		
Onderhoud, vernieuwing, herstelling		
Vernieuwde trolleydraad (in km)	3,5	8,8
Vernieuwde ophangingskabels (in km)	19,8	15,9
Geplaatste palen	236	467
Verwijderde palen	76	137
Elektrische bediening van de wissels		
Geplaatst	10	9
Verwijderd	1	2
In dienst	274	222
Afstandsbediening verkeerslichten en tramsignalisatie		
Indienststelling	32	3
Buitendienststelling	3	1
In dienst	224	195
In afwachting	13	4

Overheidsopdrachten	Aantal dossiers 2010	Bedrag in €
Opdrachten van meer dan € 5.500	906	96.612.198,61
België	877	69.946.252,61
- Opdrachten van werken	132	34.170.859,04
- Opdrachten van leveringen	390	15.153.265,80
- Opdrachten van diensten	355	20.622.127,77
Europa	29	26.665.946,00
- Opdrachten van werken	0	0,00
- Opdrachten van leveringen	17	15.758.441,25
- Opdrachten van diensten	12	10.907.504,75

Verkeersongevallen	2010	2009
Aantal geopende dossiers	5.307	5.219
Indeling van de ongevallen (per miljoen plaatsen-km)		
Tram	1,39	1,46
Premetro	0,30	0,06
Metro	0,06	0,05
Autobus	1,98	1,99
Gemiddelde van het net	0,76	0,77
Financiële last van de ongevallen in euro (per miljoen-plaatsen-km)		
Tram	291,08	318,96
Premetro	5,93	4,13
Metro	17,75	12,93
Autobus	777,93	775,43
Gemiddelde van het net	240,03	243,33

Ongevallen van reizigers en derden

(per miljoen-plaatsen-km)

	2010		2009	
	Reizigers	Derden	Reizigers	Derden
Tram	0,13	1,26	0,20	1,26
Premetro	0,21	0,08	0,01	0,05
Metro	0,01	0,04	0,02	0,03
Autobus	0,30	1,69	0,29	1,70
Gemiddelde van het net	0,11	0,66	0,11	0,65

Incidenten

Ontreddering van de diensten

	2010	2009
Tram	504	517
Autobus	596	714
Agressies (personeel en reizigers)	799	935
Vandalisme, verstoring, ongeoorloofde aanplakkingen, enz.	373	453

Verzekeringen (premies betaald in €)

	2010	2009
Totaal	8.845.414,72	8.397.747,47
Werkongevallen	4.682.211,03	3.940.257,76
Industriële risico's (brand - waterschade incl)	715.612,26	847.206,34
Burgerlijke aansprakelijkheid (exploitatie)	442.625,38	442.625,38
Ziekenhuisopname	2.684.603,15	2.587.613,67
Andere	272.318,97	518294,20
Alle bouwplaatsrisico	48.043,93	61.750,12