

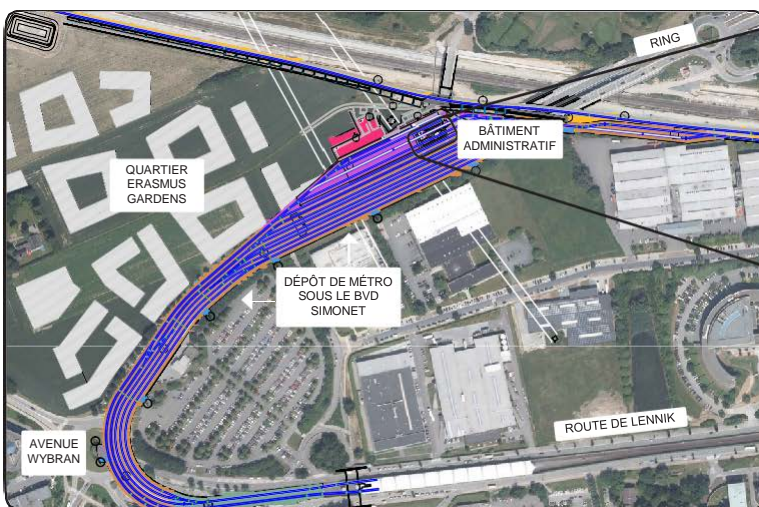


CONSTRUCTION D'UN DÉPÔT SOUTERRAIN DE MÉTRO BD SIMONET - ROUTE DE LENNIK INFO N°1

Comme déjà précédemment relayé par la presse et indiqué sur site, la **STIB** va procéder à la construction d'un nouveau dépôt métro sous le Boulevard Simonet, dans le prolongement de la ligne 5 (station Erasme).

En vue d'augmenter la fréquence des métros, il est indispensable de pouvoir stocker et entretenir les nouvelles rames de métro qui seront prochainement livrées et qui permettront de rejoindre le centre-ville avec de meilleures fréquences.

Pour réduire au maximum les inconvénients du chantier, il a été décidé de travailler à partir de la chaussée pour construire les murs et la dalle de toiture du dépôt, ce qui permettra ensuite de réaliser les déblaiements de terre et les aménagements intérieurs de manière tout à fait transparente pour les usagers et les riverains.



INFO TRAVAUX



.brussels

Ces travaux seront aussi une opportunité que Bruxelles Mobilité saisira pour réaménager le boulevard de manière de beaucoup plus intégrée au nouveau quartier Erasmus Gardens qui se développe. Des pistes cyclables et des trottoirs feront ainsi leur apparition afin de sécuriser les déplacements doux.



CIRCULATION ET STATIONNEMENT

Pour garantir la mobilité dans le quartier, la **STIB** travaillera de manière alternative sur le Bd Simonet. A cet effet, les premiers travaux consisteront à élargir la voirie existante pour permettre ce trafic et à créer une bande centrale uniquement accessible aux véhicules d'urgence.

Le stationnement existant (essentiellement dédié aux poids lourds) ne sera plus possible pendant la durée du chantier en voirie.

La station-service Texaco restera accessible à chaque phase des travaux.

TRAVAUX PRÉLIMINAIRES : entre le rond-point Simonet et allée de la Recherche, entre avenue Wybran et route de Lennik et sur le rond-point Simonet. Voir zones bleues ci-contre. Durée estimée de ces travaux : du 30/01/2017 au 23/02/2017.

PHASE 1 DE CONSTRUCTION : tout le côté Nord du Bd Simonet (voies actuelles depuis le Ring vers le rond-point) entre le rond-point Simonet et le rond-point dit du « Cora ». La circulation se fera dans les deux sens sur les voies allant vers le Ring (côté Sud). Durée estimée de ces travaux : du 13/02/2017 au 26/09/2017.



INFO

TRAVAUX



.brussels 

TRANSPORTS PUBLICS

A ce stade des travaux, aucune perturbation significative n'est prévue ni pour le métro, ni pour les lignes de bus De Lijn.

INFO

070 23 2000