

Statistieken

79

Algemene indicatoren

Aantal ritten

(in miljoenen)

	2013	2012
TOTAAL	354,8	348,8
Eenritkaarten	14,4	13,8
Vijfrittenkaarten	0,7	1,0
Tienrittenkaarten	38,6	35,1
Dagkaarten	2,4	2,7
Schoolabonnementen	60,5	55,5
Algemene abonnementen	236,7	239,7
Evenementen	1,0	0,1
Extravervoer + minibus voor mindervaliden	0,5	1,0

Onderverdeling in ritten

(in %)

TOTAAL	100	100
Eenritkaarten	4,06	3,95
Vijfrittenkaarten	0,21	0,29
Tienrittenkaarten	10,88	10,06
Dagkaarten	0,67	0,77
Schoolabonnementen	17,06	15,91
Algemene abonnementen	66,71	68,70
Evenementen	0,28	0,04
Extravervoer	0,13	0,27

Aantal ritten op het net per vervoerwijze

(in miljoenen)

	2013	2012
TOTAAL	354,8	348,8
Metro	138,3	132,4
Tram	128,9	123,5
Autobus	87,6	93

Reële kilometerproductie in reizigersdienst

(in rijstel-km)

TOTAAL	41.255.149	38.749.865
Metro	5.387.661	5.306.856
Tram	13.169.005	12.523.612
Autobus (Noctis inbegrepen)	22.113.141	20.113.197
Minibus	530.662	518.068
Extravervoer	54.680	288.132

Verkeersontvangsten

(in €)

TOTAAL ONTVANGSTEN	258.368.776,5	244.602.906,6
Directe verkeersontvangsten	199.868.776,5	186.102.906,6
Biljetten	28.499.192,7	27.036.340,2
Kaarten	46.759.704,3	42.254.550,6
Schoolabonnementen	12.982.883,8	13.985.393,4
Algemene abonnementen + Personeel van De Post en Belgacom	104.978.687,6	96.936.040,7
Terugbetaling op verkoop	-368.568,8	-816.067,8
Extravervoer	570.815,1	1.611.394,6
Vervoer voor mindervaliden	73.385,5	68.893,7
Diversen (eendagkaarten)	3.388.513,7	3.349.842,9
Gebruiksrecht	2.038.112,3	1.315.250,6
Events	946.050,5	361.267,7
Indirecte verkeersontvangsten	58.500.000,0	58.500.000,0
Toelagen voor voordeeltarieven	58.500.000,0	58.500.000,0
Netto verkeersontvangsten/rit	0,73	0,71
Werkingskosten/rit	1,61	1,48
Handelsinkomsten		
Publiciteit	2.134.921,0	2.331.985,0
Verhuring	5.430.119,0	5.322.985,0

Plaatsen-kilometers in reizigersdienst(in miljoenen) Norm gebruikt sinds 2006 van 4p/m²

	2013	2012
TOTAAL	7.617,0	7.214,3
Metro	3.798,0	3.755,1
Tram	2.249,7	2.015,0
Autobus (Noctis inbegrepen)	1.569,3	1.444,2

Geplande reissnelheid tijdens de winterdienst

(in km/uur)

WEEKGEMIDDELDE		
Metro	27,8	28,3
Tram	16,3	16,5
Autobus (zonder Noctis)	16,6	16,8
DAGELIJKSE SCHOMMELINGEN VAN MAANDAG TOT VRIJDAG		
Metro		
- Spitsuren	26,7	27,3
- Daluren	27,4	28,1
- Avond	29,1	29,1
Tram		
- Spitsuren	15,5	15,7
- Daluren	16,1	16,3
- Avond	18,1	18,3
Autobus		
- Spitsuren	15,5	15,6
- Daluren	16,1	16,3
- Avond	20,1	20,3

Percentage klanten die van een CEN-gecertificeerde dienst genieten

AANTAL REIZIGERS	354.787.502	348.851.879
Totaal gecertificeerd	343.141.757	346.401.095
- Metro	138.347.920	132.399.958
- Tram	120.471.783	123.432.700
- Autobus	84.322.054	90.568.437
% DIENSTEN MET PROCES KWALITEITSCONTROLE ISO*	40 %	22 %

* Berekend op basis van VTE's aanwezig in de gecertificeerde departementen.

Toegankelijkheid voor PBM**2013****2012****% TOEGANKELIJKE VOERTUIGEN**

Metro	100,00	100,00
Tram	44,57	44,57
Autobus (minibus + extravervoer niet inbegrepen)	68,30	68,30

AANTAL TOEGANKELIJKE STATIONS*

33

30

* Op een totaal van 69 stations

Beschikbaarheid van roltrappen

(in %)

Volledig park*	95,95	95,34
- Metro	96,10	94,04
- Premetro	94,89	95,59

* Omvat ook de liften en roltrappijten

Bestrijding van het zwartrijden

Aantal gecontroleerde reizigers	3.032.206	3.743.211
Aantal PV's	74.010	61.309
Coëfficiënt van de zichtbare fraude	4,34 %	4,53 %
Bedrag geïnde toeslagen (in €)	4.285.353	3.572.092

Processen-verbaal wegens fout geparkeerde voertuigen

Opgestelde processen-verbaal	14.846	12.396
Wegslepen van fout geparkeerde voertuigen	140	116

Personeelsindicatoren

Personeelsbestand	2013	2012
TOTAAL	7.251	7.093
Personeel in actieve dienst bij de maatschappij	7.050	6.899
Gedetacheerd personeel	107	115
Personeel in niet-actieve dienst	94	79
VOLTIJDSE EQUIVALENTEN (VTE) BIJ DE MAATSCHAPPIJ	6.881	6.717
% VROUWEN BIJ DE MAATSCHAPPIJ	9 %	9 %

Nationaliteit van het personeel

Belgische werknemers	6.499	6.381
Werknemers uit andere EU-landen	504	490
Werknemers uit niet EU-landen	248	222

Schommeling van het personeelsbestand

Aangeworven	663	615
Vertrek	498	455
- waarvan gepensioneerd tijdens het jaar	248	244

Onderverdeling van het personeel per categorie

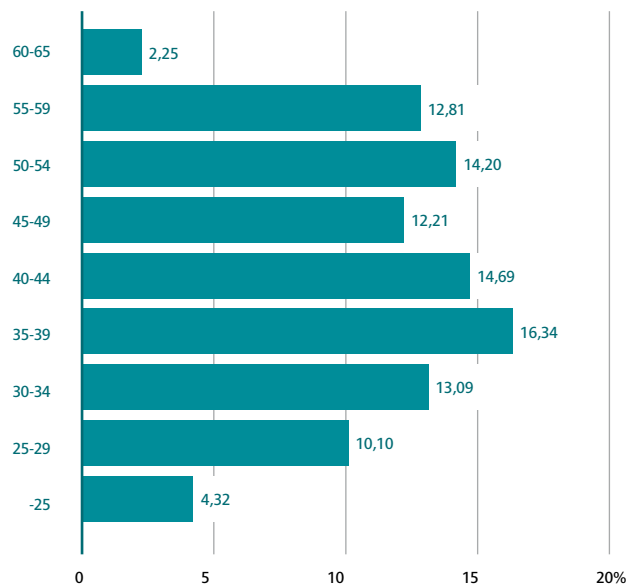
Arbeiders	5.221	5.094
Bedienden en technisch personeel	2.030	1.999

Opleiding

Aantal opleidingsuren	385.047	402.092
Mensen in opleiding	4.357	4.652
% van de opleidingskosten in de loonmassa	2,70	2,76

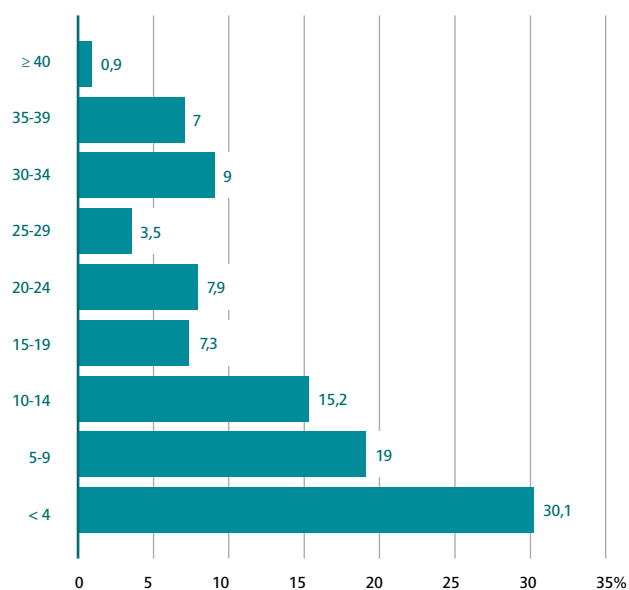
Onderverdeling van het personeel volgens leeftijd

(in %)



Onderverdeling van het personeel volgens anciënniteit

(in %)



Milieu-indicatoren

Lucht

	2013	2012
% propere voertuigen	94,6	94,6
% propere bussen	88,2	88,2
Aantal trams en metrorijtuigen (elektrische tractie)	693	693
Aantal propere bussen	558	558

Geluid

Behandeling van transporen tegen overlast

- Geslepen sporen (km)	47,79	46,7
- Sporen behandeld met antitrillingsysteem (km)	8,8	4,2
- Sporen behandeld met systemen van rubberen oppervlak (km)	9,6	9,2

Water

Waterverbruik (m ³)	107.061	109.685
---------------------------------------	---------	---------

Afval

% stations met selectieve sortering	27	25
% van de sites betrokken bij selectieve sortering	100	100

Energie

Energie HS verbruikt (in KWh)	237.495.239	234.807.810
% hernieuwbare energie	100	30

Milieubeleid

Aantal sites gecertificeerd "eco-dynamische onderneming"	12	12
% medewerkers in gecertificeerde sites	87	87

Netwerk en rollend materieel

Aslengten

(in km)

	2013	2012
Totale aslengte metro (eindpunten inbegrepen)	39,9	39,9
Totale aslengte tram	139,6	139,6
Totale aslengte tram in tunnel (toegangshellingen in exploitatie inbegrepen) ...	12,1	12,1
Totale aslengte op straatniveau	48,7	49,0
Aslengte tram in eigen bedding (toegangshellingen premetro inbegrepen) ...	78,9	78,6
Totale aslengte autobussen (zonder Noctis)	356,8	358,0
Totale aslengte Noctisnet	82,9	84,1

Halteplaatsen

Metrostations	69	69
Totaal aantal bovengrondse halteplaatsen	2.154	2.154
Aantal bovengrondse halteplaatsen met schuilhokje	1.472	1.455

Gemiddelde afstand tussen de haltes

(in meter)

Autobus	418	409
Trams buiten premetro	392	398
Metro en premetro	591	591
Gemiddelde van het net	424	418

Geëxploiteerde lijnen

Totaal geëxploiteerde lengte (in km)

METRO	55,7	55,7
1 Weststation – Stokkel	12,5	12,5
2 Simonis – Elisabeth	10,4	10,4
5 Erasmus – Herrmann-Debroux	17,3	17,3
6 Koning Boudewijn – Elisabeth	15,5	15,5
TRAM		
3 Esplanade – Churchill	13,1	13,1
4 Noordstation – Stalle (P)	9,7	9,7
7 Heizel – Vanderkindere	16,1	16,1
19 De Wand – Groot-Bijgaarden	9,3	9,3
25 Rogier – Boondaal Station (1)	11,4	11,4

	2013	2012
31 Noordstation – Marius Renard (2)	8,1	8,1
32 Da Vinci – Drogenbos Kasteel (2)	15,3	15,3
39 Ban Eik – Montgomery	8,8	8,8
44 Montgomery – Tervuren Station	9,4	9,4
51 Heizel – Van Haelen	15,8	15,8
55 Da Vinci – Rogier	5,9	5,9
62 Da Vinci – Weldoeners	3,8	3,8
81 Marius Renard – Montgomery (3)	12,1	12,1
82 Berchem Station – Drogenbos Kasteel (3)	13,4	13,4
83 Berchem Station – Montgomery (2)	13,9	13,9
92 Schaarbeek Station – Fort-Jaco	12,6	12,6
93 Stadion – Legrand	11,5	
94 Louiza – Trammuseum	11,8	20,7
97 Louiza – Dieweg	9,5	9,5

(1) Rijdt enkel 's avonds tussen Rogier en Buyl en op zon- en feestdag
(2) Rijdt alleen na 20 uur
(3) Rijdt niet na 20 uur

AUTOBUS

12 Brussels Airport – Brussels City (1) (2)	13,5	13,5
13 UZ Brussel – Simonis (3)	5,6	5,5
14 UZ Brussel – Noordstation (3)	7,4	7,4
15 UZ Brussel – Noordstation (4)	9,9	10,0
17 Beaulieu – Heiligenborre (5)	5,4	5,4
20 Hunderenveld – Zwarte Vijvers	6,0	6,0
21 Brussels Airport – Luxemburg (6)	14,1	14,1
22 Montgomery – Luxemburg (2)	4,8	4,8
27 Andromeda – Zuidstation	10,0	10,0
28 Brabançonne – Konkel	6,1	6,1
29 Hof ten Berg – De Brouckère	9,6	9,6
34 Naamsepoort – Sint-Anna (7)	6,9	6,9
36 Schuman – Konkel	12,1	12,2
38 De Brouckère – Helden	9,4	9,4
41 Transvaal – Helden	9,9	9,9
42 Viaduct E40 – Trammuseum	7,1	7,1
43 Sterrenwacht – Kauwberg (8)	14,1	14,1
45 Sint-Vincentius – Roodebeek	7,3	7,3
46 De Brouckère – Moortebeek	7,8	7,8
47 Vilvoorde Station – De Brouckère (9)	14,9	14,7
48 Beurs – Ukkel Stalle	8,4	8,4
49 Bockstael – Zuidstation	12,6	12,6
50 Zuidstation – Lot Station	10,5	10,5
53 Militair Hospitaal – UZ Brussel (10)	14,2	14,2
54 Troon – Vorst Centrum (Bervoets)	7,5	7,5
57 Militair Hospitaal – Noordstation (11)	8,7	8,7
58 Vilvoorde Station – IJzer (12)	11,3	11,3
59 Bordet Station – Hospitaal Etterbeek-Elsene	10,1	10,1
60 Ambiorix – Ukkel Kalevoet	10,6	10,6
61 Noordstation – Montgomery	5,9	5,9

	2013	2012
63 Begraafplaats van Brussel – De Brouckère	7,2	7,3
64 Machelen – Naamsepoort (13)	13,3	13,2
65 Bourget – Centraal Station (14)	8,4	8,4
66 Tol – De Brouckère	9,1	9,1
69 Schaarbeek Station – Jules Bordet (11)	4,1	4,1
71 De Brouckère – Delta	7,8	7,8
72 Devèze-ULB – ADEPS (12)	5,3	5,3
75 Goede Lucht – COOVI (5)	5,2	5,2
76 Kraainem – Oppem (5)	4,9	4,9
77 Kraainem – Hippodroom (11)	4,5	4,5
78 Zuidstation – Humaniteit (2)	5,1	5,1
79 Kraainem – Schuman	7,4	7,4
80 Maes – Naamsepoort	12,8	12,8
84 Heizel – Beekkant	13,7	13,7
86 Machtens – De Brouckère	4,5	4,5
87 Berchem Station – Simonis	4,9	4,9
88 Heizel – De Brouckère	10,9	10,9
89 Bockstael – Westland Shopping	8,1	8,0
95 Beurs – Heiligenborre (15)	11,5	11,5
98 COOVI – Helden (12) (16)	8,3	8,3

(1) Expresslijn, bedient niet alle haltes

(2) Rijdt niet na 20 uur noch op zaterdag, zon- en feesdagen

(3) Rijdt niet na 20 uur

(4) Rijdt alleen na 20 uur

(5) Rijdt niet na 20 uur noch op zon- en feesdagen

(6) Rijdt tijdens de daluren enkel tussen Lekaerts en Luxemburg, rijdt tussen NATO en Brussels Airport enkel na 20 uur en op zaterdag, zon- en feesdagen

(7) Rijdt 's avonds enkel tussen Naamsepoort en het Vorstrondpunt

(8) Rijdt 's avonds enkel tussen Helden en Kaulberg

(9) Rijdt tussen Heembeek en De Brouckère enkel tijdens de daluren van maandag tot vrijdag en op zaterdag tijdens de dag

(10) Rijdt 's avonds enkel tussen Mariëndaal en UZ Brussel

(11) Rijdt enkel tijdens de spitsuren van maandag tot vrijdag

(12) Rijdt niet na 22 uur

(10) Rijdt 's na 22 uur enkel tussen Kortebach en Naamsepoort

(14) Rijdt enkel tijdens de spitsuren van maandag tot vrijdag tussen Bourget en NATO

(15) Rijdt tussen Wiener en Heiligenborre enkel na 20 uur en op zon- en feestdag

(16) Rijdt niet op zon- en feestdag

NOCTISNET (1)

N04 Beurs – Begraafplaats van Brussel	8,9	8,9
N05 Beurs – Kraainem	10,3	10,3
N06 Beurs – Trammuseum	9,3	9,3
N08 Beurs – Wiener	9,8	9,8
N09 Beurs – Herrmann-Debroux	10,9	10,9
N10 Beurs – Fort-Jaco	10,3	10,3
N11 Beurs – Ukkel Kalevoet	9,0	9,0
N12 Beurs – Kruispunt Stalle	8,3	8,3
N13 Beurs – Westland Shopping	5,5	5,5
N16 Beurs – Berchem Station	9,1	9,1
N18 Beurs – Heisel	8,2	8,4

(1) Rijdt enkel tijdens de nacht van vrijdag op zaterdag en van zaterdag op zondag

Tarieven

(in €)

2013**2012****VOLLEDIG NET**

Jump 1 rit verkocht buiten het voertuig (2)(5)	2	2
Jump 1 rit verkocht op het voertuig (2)(5)	2,5	2,5
Jump 5 ritten (3)(5)	7,7	7,5
Jump 10 ritten (2)(5)	13,5	13
Jump 1 dag (2)(5)	6,5	6
Kaart 3 dagen (1)(5)	14	13
Schoolkaart	15	
MoBIB 1 rit (1)(5)(7)	1,9	1,8
MoBIB 10 ritten (1)(5)(7)	12	11,8
DISCOVER BRUSSELS 24h (Mobib 1 dag)	6,5	6
DISCOVER BRUSSELS 72h (Mobib 3 dagen)	14	13
DISCOVER BRUSSELS 48h (nieuw)	11	10

MTB-ABONNEMENT (2)(5)

1 maand	54	52
1 maand junior		52
1 maand senior		52
12 maanden	567	544
12 maanden junior		544
12 maanden senior		544

SCHOOLABONNEMENT (1)(5)**Familie met 1 of 2 kinderen**

- 1 ^{ste} abonnement		204
- 2 ^{de} abonnement		122

Familie met 3 of meer kinderen:

- 1 ^{ste} abonnement		163
- 2 ^{de} en 3 ^{de} abonnement		81,5
- 4 ^{de} abonnement en volgende		gratis

Familie

- 1 ^{ste} abonnement	120	
- 2 ^{de} abonnement	50	
- 3 ^{de} abonnement en volgende	gratis	

MIVB-ABONNEMENT (1)(5)

1 maand	47,5	46,5
12 maanden	499	487
"J"-abonnement 6-11 jaar (1)(5)	gratis	gratis
Abonnement 65 jaar (4)(5)		gratis
Abonnement 65+ (65 jaar en ouder)	60	
Abonnement 65+RVV (Rechthebbende Verhoogde Vergoeding)	gratis	

	2013	2012
AIRPORT LINE		
Eenritkaart verkocht buiten het voertuig	4,00 €	3,50 €
Eenritkaart verkocht op het voertuig	6,00 €	6,00 €
Tienrittenkaart	27,00 €	25,00 €
Abonnement MIVB+Airport 1 maand	50,00 €	49,00 €
Abonnement MIVB+Airport 12 maanden	525,00 €	514,00 €
RVV-ABONNEMENT (1)(5)		
1 maand	8,10 €	7,90 €
1 jaar	85,00 €	81,00 €
BRUSSELS CARD (6)		
24 uur	24,00 €	24,00 €
48 uur	34,00 €	34,00 €
72 uur	40,00 €	40,00 €

(1) Geldig op het MIVB-net

(2) Geldig op het MIVB-net en op het Brusselse stadsnet van De Lijn, TEC en NMBS (2^{de} klasse)(3) Geldig op het MIVB-net, op het Brusselse stadsnet van NMBS (1^{ste} en 2^{de} klasse) en op het voorstadsnet van De Lijn en TEC

(4) Geldig op het MIVB-net en op de netten van De Lijn en TEC

(5) Behalve op het vak NATO-Brussels Airport et op het Noctisnet

(6) Geldig op het MIVB-net behalve op het vak NATO-Brussels Airport en op het Noctisnet, samen met toegang tot 25 musea

(7) Vervoerscontract geladen op de MoBIB-kaart van de MIVB

Park van het rollend materieel (in exploitatie)	2013	2012
TOTAAL AANTAL VOERTUIGEN OP HET NET	1.039	1.050
METRO	66	66
Metrotreinen U4 (samengesteld uit 4 rijtuigen)	8	8
Metrotreinen U5 (samengesteld uit 5 rijtuigen)	37	37
Metrotreinen Boa (samengesteld uit 6 rijtuigen)	21	21
TRAM	357	363
Gelede tram type 4000	60	37
Gelede tram type 3000	120	120
Gelede tram type 2000	51	51
Gelede tram met 4 draaistellen	61	61
Gelede tram met 3 draaistellen	65	94
AUTOBUS	616	621
Standaardbussen	471	471
Gelede autobussen	83	83
Autobussen extravervoer	15	20
Midibus	29	29
Minibus voor mindervaliden	18	18

Infrastructuur

Gebouwen en stations

2013

2012

VASTE INSTALLATIES IN EXPLOITATIE

Remises

- Tram	6	6
- Autobus	3	3
- Metro	2	2

Werkplaatsen

- Tram	2	2
- Autobus en tram gemengd	1	1
- Autobus	3	3
- Metro	2	2
- Infrastructuur	7	7

Metro- en premetrostations

.....	69	69
- waarvan overstapstations	9	9

Elektriciteit en signalisatie

2013

2012

GEÏNSTALLEERD ELEKTRISCH VERMOGEN

Tractie (in kW)	271.039	267.839
Verlichting en drijfkracht (in KVA)	107.390	125.970
HS-verdeelposten	6	6
Transformatieonderstations	100	100
Tractieonderstations	100	100

HS-KABELS IN DIENST (in km) 492 486

LS-KABELS IN DIENST (in km)

Tram 700 V	194,5	191
Metro 900 V	85	85

SIGNALISATIE VAN DE METRO (1)

Wissels met elektrische bediening	87	89
Seinposten	79	85

(1) Gebouwencomplex Delta en Demets niet inbegrepen

Sporen

(in km)

	2013	2012
ENKELSPOOR IN EXPLOITATIE	401,8	402,3
Metro	87,2	87,2
- Bovengronds	12,3	12,3
- Tunnel	74,9	74,9
Tram	274,4	274,9
- Bovengronds	249,1	249,6
- Premetro	14,6	14,6
- Diverse tunnels (1)	10,7	10,7
Remises en werkplaatsen	40,2	40,2
- Tram	24,5	24,5
- Metro	15,6	15,6
(1) Tunnels Simonis, Montgomery, Grondwet, Overdektestraat, De Wand-Dikke Linde		
VERVAARDIGING		
Sporen (km enkelspoor)	0,565	3,045
Wissels	9	3
Hartstukken	13	5
VERNIEUWING		
Sporen (km enkelspoor)	18,323	12,113
Wissels	6	15
Hartstukken	4	54
VERWIJDERING		
Sporen (km enkelspoor)	1,3131	0,131

Bovenleiding

	2013	2012
ONDERHOUD, VERNIEUWING, HERSTELLING		
Vernieuwde trolleydraad (in km)	22,9	10,57
Vernieuwde ophangingskabels (in km)	16,6	18,1
Geplaatste palen	192	122
Verwijderde palen	133	68
ELEKTRISCHE BEDIENING VAN DE WISSELS		
Geplaatst	6	3
Verwijderd	2	1
In dienst	286	292
AFSTANDSBEDIENING VERKEERSLICHTEN EN TRAMSIGNALISATIE		
Indienststelling	3	2
Buitendienststelling	2	0
In dienst	229	228
In afwachting	17	10

Juridische dienst en Betwiste Zaken

Overheidsopdrachten

(Aantal dossiers)

	2013	2012
OPDRACHTEN VAN MEER DAN € 5.500	1.309	1.111
België	1.244	1.071
- Opdrachten van werken	123	172
- Opdrachten van leveringen	769	623
- Opdrachten van diensten	352	276
Europa	65	40
- Opdrachten van werken	6	0
- Opdrachten van leveringen	34	15
- Opdrachten van diensten	25	25

Verkeersongevallen

	2013	2012
Geopende dossiers	5.188	5.114
INDELING VAN DE ONGEVALLLEN (per miljoen plaatsen-km)		
Tram	1,07	1,10
Premetro	0,15	0,85
Metro	0,07	0,02
Autobus	2,04	1,97
Gemiddelde van het net	0,70	0,71
FINANCIËLE LAST VAN DE ONGEVALLLEN IN € (per miljoen plaatsen-km)		
Tram	185,28	327,23
Premetro	14,92	50,44
Metro	17,01	10,43
Autobus	910,71	1.044,05
Gemiddelde van het net	230,49	296,34

Ongevallen van reizigers en derden

(per miljoen plaatsen-km)

	2013		2012	
	Reizigers	Derden	Reizigers	Derden
Tram	0,13	0,94	0,14	0,96
Premetro	0,11	0,04	0,12	0,12
Metro	0,02	0,04	0,02	0,05
Autobus	0,32	1,71	0,32	1,65
Gemiddelde van het net	0,11	0,59	0,11	0,59

Incidenten

	2013	2012
ONTREDDERING VAN DE DIENSTEN		
Tram	516	410
Autobus	465	629
Agressies (personeel en reizigers – aantal geopende dossiers)	751	782
Vandalisme, verstoring, ongeoorloofde aanplakkingen, enz.	224	329

Verzekeringen

(premies betaald in €)

	2013	2012
TOTAAL	11.432.223,23	11.585.198,81
Werkongevallen	5.211.169,34	5.079.268,33
Industriële risico's (brand - waterschade incl.)	808.274,09	854.786,76
Burgerlijke aansprakelijkheid (uitbating)		
- waarvan BAU premies verzekeraars	442.625,38	442.625,38
- waarvan BAU eigen verzekeraar	1.708.543,23	2.144.918,21
Ziekenhuisopname	2.931.125,70	2.738.011,75
Andere	330.485,49	325.588,38
Alle bouwplaatsrisico's	0,00	0,00