

# Statistiques

79

# Indicateurs généraux

## Nombre de voyages

(en millions)

	2013	2012
<b>TOTAL</b> .....	<b>354,8</b>	<b>348,8</b>
Cartes 1 voyage .....	14,4	13,8
Cartes 5 voyages .....	0,7	1,0
Cartes 10 voyages .....	38,6	35,1
Cartes 1 jour .....	2,4	2,7
Abonnements scolaires .....	60,5	55,5
Abonnements généraux .....	236,7	239,7
Events .....	1,0	0,1
Transports spéciaux + minibus pour handicapés .....	0,5	1,0

## Répartition des voyages

(en %)

	2013	2012
<b>TOTAL</b> .....	<b>100</b>	<b>100</b>
Cartes 1 voyage .....	4,06	3,95
Cartes 5 voyages .....	0,21	0,29
Cartes 10 voyages .....	10,88	10,06
Cartes 1 jour .....	0,67	0,77
Abonnements scolaires .....	17,06	15,91
Abonnements généraux .....	66,71	68,70
Events .....	0,28	0,04
Transports spéciaux + minibus pour handicapés .....	0,13	0,27

## Répartition du réseau par mode de transport

(en millions de voyages)

	2013	2012
<b>TOTAL</b> .....	<b>354,8</b>	<b>348,8</b>
Métro .....	138,3	132,4
Tram .....	128,9	123,5
Bus .....	87,6	93

## Production kilométrique réelle en service clients

(en km-convois)

<b>TOTAL</b> .....	<b>41.255.149</b>	<b>38.749.865</b>
Métro .....	5.387.661	5.306.856
Tram .....	13.169.005	12.523.612
Autobus (réseau Noctis compris) .....	22.113.141	20.113.197
Minibus .....	530.662	518.068
Transports spéciaux .....	54.680	288.132

## Recettes du trafic voyageurs

(en €)

<b>TOTAL DES RECETTES</b> .....	<b>258.368.776,5</b>	<b>244.602.906,6</b>
<b>Recettes directes du trafic</b> .....	<b>199.868.776,5</b>	<b>186.102.906,6</b>
Billets .....	28.499.192,7	27.036.340,2
Cartes .....	46.759.704,3	42.254.550,6
Abonnements scolaires .....	12.982.883,8	13.985.393,4
Abonnements généraux + Personnel de La Poste et Belgacom .....	104.978.687,6	96.936.040,7
Ristourne sur vente .....	-368.568,8	-816.067,8
Transports spéciaux .....	570.815,1	1.611.394,6
Transport pour handicapés .....	73.385,5	68.893,7
Divers (cartes d'un jour) .....	3.388.513,7	3.349.842,9
Droit d'usage .....	2.038.112,3	1.315.250,6
Events .....	946.050,5	361.267,7
<b>Recettes indirectes du trafic</b> .....	<b>58.500.000,0</b>	<b>58.500.000,0</b>
Dotations pour tarifs préférentiels .....	58.500.000,0	58.500.000,0
<b>Recettes nettes du trafic/voyage</b> .....	<b>0,73</b>	<b>0,71</b>
<b>Coût de fonctionnement/voyage</b> .....	<b>1,61</b>	<b>1,48</b>
<b>Revenus commerciaux</b>		
Publicité .....	2.134.921,0	2.331.985,0
Locations .....	5.430.119,0	5.322.985,0

**Places-kilomètres réelles en service voyageurs**(en millions) Norme utilisée depuis 2006 de 4p/m<sup>2</sup>

	2013	2012
<b>TOTAL</b> .....	<b>7.617,0</b>	<b>7.214,3</b>
Métro .....	3.798,0	3.755,1
Tram .....	2.249,7	2.015,0
Autobus (Noctis compris) .....	1.569,3	1.444,2

**Vitesse commerciale planifiée en service d'hiver**

(en km/heure)

<b>MOYENNE HEBDOMADAIRE</b>		
Métro .....	27,8	28,3
Tram .....	16,3	16,5
Autobus (hors Noctis) .....	16,6	16,8
<b>VARIATIONS JOURNALIÈRES DU LUNDI AU VENDREDI</b>		
<b>Métro</b>		
- Heures de pointe .....	26,7	27,3
- Heures creuses .....	27,4	28,1
- Soirée .....	29,1	29,1
<b>Tram</b>		
- Heures de pointe .....	15,5	15,7
- Heures creuses .....	16,1	16,3
- Soirée .....	18,1	18,3
<b>Autobus</b>		
- Heures de pointe .....	15,5	15,6
- Heures creuses .....	16,1	16,3
- Soirée .....	20,1	20,3

**Nombre de voyageurs bénéficiant d'un service certifié CEN**

<b>NOMBRE DE VOYAGEURS</b> .....	<b>354.787.502</b>	<b>348.851.879</b>
<b>Total certifiés</b> .....	<b>343.141.757</b>	<b>346.401.095</b>
- Métro .....	138.347.920	132.399.958
- Tram .....	120.471.783	123.432.700
- Autobus .....	84.322.054	90.568.437
<b>% DE SERVICES CERTIFIÉS ISO*</b> .....	<b>40 %</b>	<b>22 %</b>

\* Calculé sur base des ETP présents dans les départements certifiés

### Accessibilité aux PMR

	2013	2012
<b>% DE VÉHICULES ACCESSIBLES</b>		
Métro .....	100,00	100,00
Tram .....	44,57	44,57
Autobus (hors minibus + transports spéciaux) .....	68,30	68,30
<b>NOMBRE DE STATIONS ACCESSIBLES*</b> .....	<b>33</b>	30

\* Sur un total de 69 stations

### Taux de disponibilité des escalators

(en %)

<b>Parc complet*</b> .....	95,95	95,34
- Métro .....	96,10	94,04
- Prémétro .....	94,89	95,59

\* Comprend également les ascenseurs et trottoirs roulants

### Lutte contre la fraude

Nombre de voyageurs contrôlés .....	3.032.206	3.743.211
Nombre de PV .....	74.010	61.309
Taux de fraude apparent .....	4,34 %	4,53 %
Montant des surtaxes encaissées (en €) .....	4.285.353	3.572.092

### Verbalisation des véhicules stationnés en infraction

Procès-verbaux rédigés .....	14.846	12.396
Enlèvements des véhicules en infraction .....	140	116

# Indicateurs ressources humaines

Effectif total	2013	2012
<b>TOTAL</b> .....	<b>7.251</b>	<b>7.093</b>
Personnel en activité dans la société .....	7.050	6.899
Personnel détaché .....	107	115
Personnel en inactivité .....	94	79
<b>ÉQUIVALENTS TEMPS PLEIN (ETP) DANS LA SOCIÉTÉ</b> .....	<b>6.881</b>	<b>6.717</b>
<b>% DE FEMMES DANS LA SOCIÉTÉ</b> .....	<b>9 %</b>	<b>9 %</b>

## Nationalité du personnel

Agents belges .....	6.499	6.381
Ressortissants d'autres pays de l'Union européenne .....	504	490
Ressortissants de pays non membres de l'Union européenne .....	248	222

## Variation des effectifs

Engagés .....	663	615
Départs .....	498	455
- dont admis à la retraite en cours d'année .....	248	244

## Répartition du personnel par catégorie

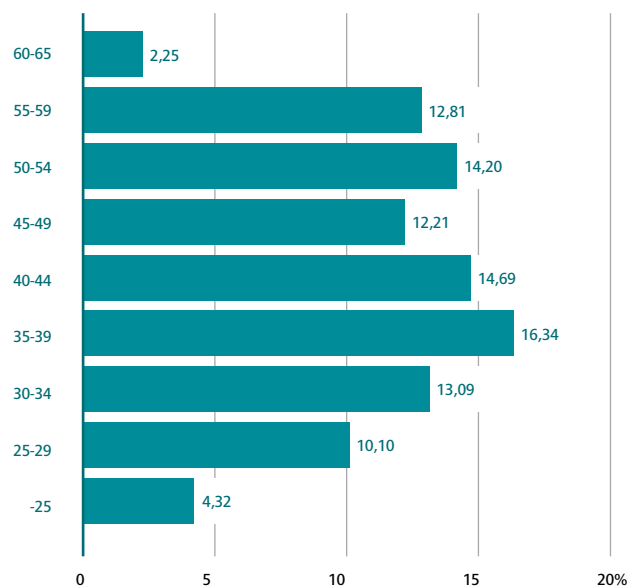
Ouvriers .....	5.221	5.094
Employés + personnel technique .....	2.030	1.999

## Formation

Nombre d'heures de formation .....	385.047	402.092
Personnes en formation .....	4.357	4.652
% du coût dans la masse salariale .....	2,70	2,76

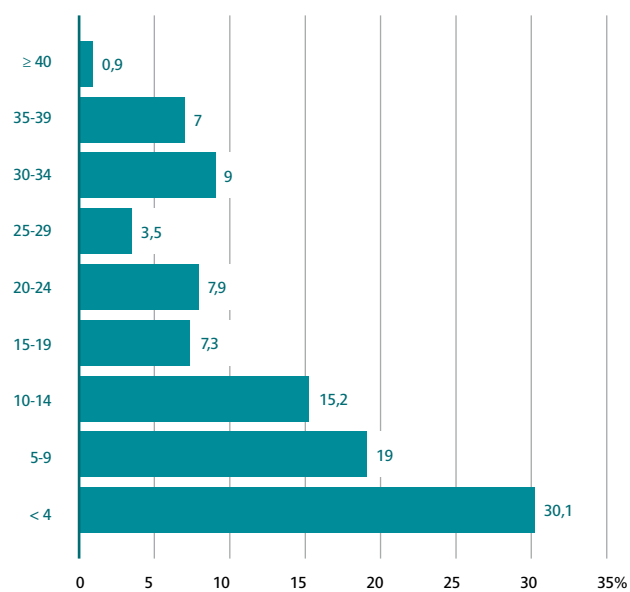
### Répartition du personnel par âge

(en %)



### Répartition du personnel par ancienneté

(en %)



# Indicateurs environnementaux

Air	2013	2012
% de véhicules propres .....	94,6	94,6
% de bus propres .....	88,2	88,2
Nombre de trams et voitures de métro (traction électrique) .....	693	693
Nombre de bus propres .....	558	558

## Bruit

Traitement des nuisances liées aux voies de tram		
- Voies meulées (km) .....	47,79	46,7
- Voies traitées avec systèmes antivibrations (km) .....	8,8	4,2
- Voies traitées avec systèmes caoutchouc surface (km) .....	9,6	9,2

## Eau

Consommation d'eau (m <sup>3</sup> ) .....	107.061	109.685
--	---------	---------

## Déchets

% de stations avec tri sélectif .....	27	25
% de sites impliqués dans le tri sélectif .....	100	100

## Énergie

Énergie HT consommée (en kWh) .....	237.495.239	234.807.810
% énergie renouvelable .....	100	30

## Management environnemental

Nombre de sites certifiés "entreprises éco-dynamique" .....	12	12
% de travailleurs dans des sites certifiés .....	87	87



# Réseau & matériel roulant

## Longueurs d'axe

(en km)

	2013	2012
Longueur totale d'axe métro ( intégrant les terminus) .....	39,9	39,9
Longueur totale d'axe tram .....	139,6	139,6
Longueur totale d'axe tram en tunnel (trémies d'accès en exploitation comprise) .....	12,1	12,1
Longueur totale d'axe tram en voirie .....	48,7	49,0
Longueur d'axe tram en siège spécial (tunnels compris) .....	78,9	78,6
Longueur totale d'axe autobus (sans Noctis) .....	356,8	358,0
Longueur d'axe autobus réseau Noctis .....	82,9	84,1

## Points d'arrêts

Stations de métro .....	69	69
Nombre total d'arrêts .....	2.154	2.154
Nombre d'arrêts de surface dotés d'abris .....	1.472	1.455

## Distance moyenne entre arrêts

(en mètres)

Autobus .....	418	409
Tram hors prémétro .....	392	398
Métro et prémétro .....	591	591
Moyenne du réseau .....	424	418

## Nomenclature des lignes

Longueur totale en exploitation (en km)

<b>MÉTRO</b> .....	<b>55,7</b>	<b>55,7</b>
<b>1</b> Gare de l'Ouest – Stockel .....	12,5	12,5
<b>2</b> Simonis – Elisabeth .....	10,4	10,4
<b>5</b> Erasme – Herrmann-Debroux .....	17,3	17,3
<b>6</b> Roi Baudouin – Elisabeth .....	15,5	15,5
<b>TRAM</b> .....		
<b>3</b> Esplanade – Churchill .....	13,1	13,1
<b>4</b> Gare du Nord – Stalle (P) .....	9,7	9,7
<b>7</b> Heysel – Vanderkindere .....	16,1	16,1
<b>19</b> De Wand – Groot-Bijgaarden .....	9,3	9,3
<b>25</b> Rogier – Boondael Gare (1) .....	11,4	11,4

	2013	2012
31 Gare du Nord – Marius Renard (2) .....	8,1	8,1
32 Da Vinci – Drogenbos Château (2) .....	15,3	15,3
39 Ban Eik – Montgomery .....	8,8	8,8
44 Montgomery – Tervuren Station .....	9,4	9,4
51 Heysel – Van Haelen .....	15,8	15,8
55 Da Vinci – Rogier .....	5,9	5,9
62 Da Vinci – Bienfaiteurs .....	3,8	3,8
81 Marius Renard – Montgomery (3) .....	12,1	12,1
82 Berchem Station – Drogenbos Château (3) .....	13,4	13,4
83 Berchem Station – Montgomery (2) .....	13,9	13,9
92 Schaerbeek Gare – Fort-Jaco .....	12,6	12,6
93 Stade – Legrand .....	11,5	
94 Louise – Musée du Tram .....	11,8	20,7
97 Louise – Dieweg .....	9,5	9,5

(1) Circule uniquement entre Rogier et Buyl en soirée, le dimanche et les jours fériés

(2) Circule uniquement après 20h00

(3) N'est pas exploitée après 20h00

#### AUTOBUS

12 Brussels Airport – Brussels City (1) (2) .....	13,5	13,5
13 UZ Brussel – Simonis (3) .....	5,6	5,5
14 UZ Brussel – Gare du Nord (3) .....	7,4	7,4
15 UZ Brussel – Gare du Nord (4) .....	9,9	10,0
17 Beaulieu – Heiligenborre (5) .....	5,4	5,4
20 Hunderenveld – Étangs Noirs .....	6,0	6,0
21 Brussels Airport – Luxembourg (6) .....	14,1	14,1
22 Montgomery – Luxembourg (2) .....	4,8	4,8
27 Andromède – Gare du Midi .....	10,0	10,0
28 Brabançonne – Konkel .....	6,1	6,1
29 Hof ten Berg – De Brouckère .....	9,6	9,6
34 Porte de Namur – Sainte-Anne (7) .....	6,9	6,9
36 Schuman – Konkel .....	12,1	12,2
38 De Brouckère – Héros .....	9,4	9,4
41 Transvaal – Héros .....	9,9	9,9
42 Viaduc E40 – Musée du Tram .....	7,1	7,1
43 Observatoire – Kauwberg (8) .....	14,1	14,1
45 Saint-Vincent – Roodebeek .....	7,3	7,3
46 De Brouckère – Moortebeek .....	7,8	7,8
47 Vilvoorde Station – De Brouckère (9) .....	14,9	14,7
48 Bourse – Uccle Stalle .....	8,4	8,4
49 Bockstael – Gare du Midi .....	12,6	12,6
50 Gare du Midi – Lot Station .....	10,5	10,5
53 Hôpital Militaire – UZ Brussel (10) .....	14,2	14,2
54 Trône – Forest Centre (Bervoets) .....	7,5	7,5
57 Hôpital Militaire – Gare du Nord (11) .....	8,7	8,7
58 Vilvoorde Station – Yser (12) .....	11,3	11,3
59 Bordet Station – Hôpital Etterbeek-Ixelles .....	10,1	10,1
60 Ambiorix – Uccle Calevoet .....	10,6	10,6
61 Gare du Nord – Montgomery .....	5,9	5,9

	2013	2012
<b>63</b> Cimetière de Bruxelles – De Brouckère .....	7,2	7,3
<b>64</b> Machelen – Porte de Namur (13) .....	13,3	13,2
<b>65</b> Bourget – Gare Centrale (14) .....	8,4	8,4
<b>66</b> Péage – De Brouckère .....	9,1	9,1
<b>69</b> Schaerbeek Gare – Jules Bordet (11) .....	4,1	4,1
<b>71</b> De Brouckère – Delta .....	7,8	7,8
<b>72</b> Devèze-ULB – ADEPS (12) .....	5,3	5,3
<b>75</b> Bon Air – CERIA (5) .....	5,2	5,2
<b>76</b> Kraainem – Oppem (5) .....	4,9	4,9
<b>77</b> Kraainem – Hippodrome (11) .....	4,5	4,5
<b>78</b> Gare du Midi – Humanité (2) .....	5,1	5,1
<b>79</b> Kraainem – Schuman .....	7,4	7,4
<b>80</b> Maes – Porte de Namur .....	12,8	12,8
<b>84</b> Heysel – Beekkant .....	13,7	13,7
<b>86</b> Machtens – De Brouckère .....	4,5	4,5
<b>87</b> Berchem Station – Simonis .....	4,9	4,9
<b>88</b> Heysel – De Brouckère .....	10,9	10,9
<b>89</b> Bockstael – Westland Shopping .....	8,1	8,0
<b>95</b> Bourse – Heiligenborre (15) .....	11,5	11,5
<b>98</b> CERIA – Héros (12) (16) .....	8,3	8,3

(1) Ligne express, ne dessert pas tous les arrêts

(2) N'est pas exploitée après 20h00 ni les samedis, dimanches et jours fériés

(3) N'est pas exploitée après 20h00

(4) Circule uniquement après 20h00

(5) N'est pas exploitée après 20h00 ni les dimanches et jours fériés

(6) Circule uniquement entre Lekaerts et Luxembourg aux heures creuses, desserte entre NATO et Brussels Airport uniquement après 20h00, les samedis, dimanches et jours fériés

(7) Circule uniquement entre Porte de Namur et Rond-Point du Souverain après 20h00

(8) Circule uniquement entre Héros et Kawberg après 20h00

(9) Circule entre Heembeek et De Brouckère uniquement aux heures creuses du lundi au vendredi et le samedi en journée

(10) Circule uniquement entre Val Maria et UZ Brussel après 20h00

(11) Circule uniquement durant les heures de pointe du lundi au vendredi

(12) N'est pas exploitée après 22h00

(13) Circule uniquement entre Cortenbach et Porte de Namur après 22h00

(14) Circule entre Bourget et NATO uniquement aux heures de pointe du lundi au vendredi

(15) Circule entre Wiener et Heiligenborre uniquement après 20h00 et les dimanches et jours fériés

(16) N'est pas exploitée les dimanches et jours fériés

#### RÉSEAU NOCTIS (1)

<b>N04</b> Bourse – Cimetière de Bruxelles .....	8,9	8,9
<b>N05</b> Bourse – Kraainem .....	10,3	10,3
<b>N06</b> Bourse – Musée du Tram .....	9,3	9,3
<b>N08</b> Bourse – Wiener .....	9,8	9,8
<b>N09</b> Bourse – Herrmann-Debroux .....	10,9	10,9
<b>N10</b> Bourse – Fort-Jaco .....	10,3	10,3
<b>N11</b> Bourse – Uccle Calevoet .....	9,0	9,0
<b>N12</b> Bourse – Carrefour Stalle .....	8,3	8,3
<b>N13</b> Bourse – Westland Shopping .....	5,5	5,5
<b>N16</b> Bourse – Berchem Station .....	9,1	9,1
<b>N18</b> Bourse – Heysel .....	8,2	8,4

(1) Circule uniquement la nuit du vendredi au samedi et du samedi au dimanche

## Tarifs

(en €)

2013

2012

## RÉSEAU ENTIER

Jump 1 voyage vendue hors véhicule (2)(5) .....	2	2
Jump 1 voyage vendue sur véhicule (2)(5) .....	2,5	2,5
Jump 5 voyages (3)(5) .....	7,7	7,5
Jump 10 voyages (2)(5) .....	13,5	13
Jump 1 jour (2)(5) .....	6,5	6
Carte 3 jours (1)(5) .....	14	13
Carte école .....	15	
MoBIB 1 voyage (1)(5)(7) .....	1,9	1,8
MoBIB 10 voyages (1)(5)(7) .....	12	11,8
DISCOVER BRUSSELS 24h (Mobib 1 jour) .....	6,5	6
DISCOVER BRUSSELS 72h (Mobib 3 jours) .....	14	13
DISCOVER BRUSSELS 48h (nouveau) .....	11	10

## ABONNEMENT MTB (2)(5)

1 mois .....	54	52
1 mois junior .....		52
1 mois senior .....		52
12 mois calendrier .....	567	544
12 mois junior (plus de différence) .....		544
12 mois senior (plus de différence) .....		544

## ABONNEMENT SCOLAIRE (1)(5)

## Famille avec 1 ou 2 enfants

- 1 <sup>er</sup> abonnement .....		204
- 2 <sup>e</sup> abonnement .....		122

## Famille avec 3 enfants ou plus

- 1 <sup>er</sup> abonnement .....		163
- 2 <sup>e</sup> et 3 <sup>e</sup> abonnement .....		81,5
- 4 <sup>e</sup> abonnement et suivants .....		gratuit

## Famille

- 1 <sup>er</sup> abonnement .....	120	
- 2 <sup>e</sup> abonnement .....	50	
- 3 <sup>e</sup> abonnement et suivants .....	gratuit	

## ABONNEMENT STIB (1)(5)

1 mois .....	47,5	46,5
12 mois .....	499	487
Abonnement "J" 6-11 ans (1)(5) .....	gratuit	gratuit
Abonnement 65 ans (4)(5) .....		gratuit
Abonnement 65+ ("65 ans et plus") .....	60	
Abonnement 65+BIM ("Bénéficiaire de l'Intervention Majorée") .....	gratuit	

	2013	2012
<b>AIRPORT LINE</b>		
Carte 1 voyage vendue hors véhicule .....	4 €	3,5 €
Carte 1 voyage vendue sur véhicule .....	6 €	6 €
Carte 10 voyages .....	27 €	25 €
Abonnement STIB + Airport 1 mois .....	50 €	49 €
Abonnement STIB + Airport 12 mois .....	525 €	514 €
<b>ABONNEMENT BIM (1)(5)</b>		
1 mois .....	8,1 €	7,9 €
1 an .....	85 €	81 €
<b>BRUSSELS CARD (6)</b>		
24 heures .....	24 €	24 €
48 heures .....	34 €	34 €
72 heures .....	40 €	40 €

(1) Valable sur le réseau de la STIB  
 (2) Valable sur le réseau de la STIB et sur les réseaux urbains bruxellois de De Lijn, Tec et SNCB (2<sup>e</sup> classe)  
 (3) Valable sur le réseau de la STIB, sur le réseau urbain bruxellois de la SNCB (1<sup>e</sup> et 2<sup>e</sup> classe) et sur les réseaux urbains et suburbains bruxellois de De Lijn et TEC  
 (4) Valable sur le réseau de la STIB et sur les réseaux du Tec et de De Lijn  
 (5) Sauf sur le tronçon NATO-Brussels Airport et sur le réseau Noctis  
 (6) Valable sur le réseau de la STIB hors tronçon NATO-Brussels Airport et hors réseau Noctis; avec accès à 25 musées  
 (7) Contrat de transport chargé sur la carte à puce MoBIB de la STIB

<b>Parc du Matériel roulant en exploitation</b>	2013	2012
<b>TOTAL DE VÉHICULES SUR LE RÉSEAU</b> .....	<b>1.039</b>	<b>1.050</b>
<b>MÉTRO</b> .....		
Trains U4 (composés de 4 voitures) .....	8	8
Trains U5 (composés de 5 voitures) .....	37	37
Trains Boa (composés de 6 voitures) .....	21	21
<b>TRAM</b> .....		
Trams articulés type 4000 .....	60	37
Trams articulés type 3000 .....	120	120
Trams articulés type 2000 .....	51	51
Trams articulés à 4 bogies .....	61	61
Trams articulés à 3 bogies .....	65	94
<b>AUTOBUS</b> .....		
Autobus standard .....	471	471
Autobus articulés .....	83	83
Autobus transports spéciaux .....	15	20
Midibus .....	29	29
Minibus pour handicapés .....	18	18

# Infrastructure

## Bâtiments et stations

2013

2012

### INSTALLATIONS FIXES EN EXPLOITATION

#### Dépôts

- Tram .....	6	6
- Autobus .....	3	3
- Métro .....	2	2

#### Ateliers

- Tram .....	2	2
- Autobus et tram mixte .....	1	1
- Autobus .....	3	3
- Métro .....	2	2
- Infrastructures .....	7	7

#### Stations de métro et prémétro

.....	69	69
- dont stations de correspondance .....	9	9

## Électricité et signalisation

2013

2012

### PUISSANCE ÉLECTRIQUE INSTALLÉE

Traction (en kW) .....	271.039	267.839
Éclairage et force motrice (en kVA) .....	107.390	125.970
Postes de distribution HT .....	6	6
Sous-stations de transformation .....	100	100
Sous-stations de traction .....	100	100

CÂBLES HT EN SERVICE (en km) ..... 492 ..... 486

### CÂBLES BT EN SERVICE (en km)

Tramway 700 V .....	194,5	191
Métro 900 V .....	85	85

### SIGNALISATION DU MÉTRO (1)

Aiguillages à commande électrique .....	87	89
Postes de signalisation .....	79	85

(1) Complexes Delta et Demets non compris.

**Voies**

(en km)

	2013	2012
<b>VOIES SIMPLES EN EXPLOITATION</b>	<b>401,8</b>	<b>402,3</b>
<b>Métro</b>	<b>87,2</b>	<b>87,2</b>
- Surface	12,3	12,3
- Tunnel	74,9	74,9
<b>Tram</b>	<b>274,4</b>	<b>274,9</b>
- Surface	249,1	249,6
- Prémétro	14,6	14,6
- Tunnels divers (1)	10,7	10,7
<b>Dépôts et ateliers</b>	<b>40,2</b>	<b>40,2</b>
- Tram	24,5	24,5
- Métro	15,6	15,6
<small>(1) Tunnels Simonis, Montgomery, Constitution, rue Couverte, De Wand-Gros Tilleul.</small>		
<b>CONSTRUCTION</b>		
Voies (km de voies simples)	0,565	3,045
Aiguillages	9	3
Cœurs de croisement	13	5
<b>RENOUVELLEMENT</b>		
Voies (km de voies simples)	18,323	12,113
Aiguillages	6	15
Cœurs de croisement	4	54
<b>DÉMONTAGE</b>		
Voies (km de voies simples)	1,3131	0,131

**Équipement aérien**

	2013	2012
<b>ENTRETIEN, RENOUVELLEMENT, RÉPARATION</b>		
Fil de trolley renouvelé (en km)	22,9	10,57
Câbles de suspension renouvelés (en km)	16,6	18,1
Poteaux posés	192	122
Poteaux enlevés	133	68
<b>COMMANDES ÉLECTRIQUES D'AIGUILLAGES</b>		
Posées	6	3
Enlevées	2	1
En service	286	292
<b>TÉLÉCOMMANDES DES FEUX ET SIGNALISATION TRAMWAY</b>		
Mise en service	3	2
Hors service	2	0
En service	229	228
En attente	17	10

# Service juridique et contentieux

## Marchés publics

(Nombre de dossiers)

	2013	2012
<b>MARCHÉS DE PLUS DE 5.500€</b> .....	<b>1.309</b>	<b>1.111</b>
<b>Belgique</b> .....	<b>1.244</b>	<b>1.071</b>
- Marchés de travaux .....	123	172
- Marchés de fournitures .....	769	623
- Marchés de services .....	352	276
<b>Europe</b> .....	<b>65</b>	<b>40</b>
- Marchés de travaux .....	6	0
- Marchés de fournitures .....	34	15
- Marchés de services .....	25	25

## Accidents de circulation

	2013	2012
Dossiers ouverts .....	5.188	5.114
<b>TAUX DE FRÉQUENCE DES ACCIDENTS</b> (par million de places-km)		
Tram .....	1,07	1,10
Préméto .....	0,15	0,85
Méto .....	0,07	0,02
Autobus .....	2,04	1,97
Moyenne du réseau .....	0,70	0,71
<b>CHARGES FINANCIÈRES EN €</b> (par million de places-km)		
Tram .....	185,28	327,23
Préméto .....	14,92	50,44
Méto .....	17,01	10,43
Autobus .....	910,71	1.044,05
Moyenne du réseau .....	230,49	296,34



### Accidents de voyageurs et tiers

(par million de places-km)

	2013		2012	
	Voyageurs	Tiers	Voyageurs	Tiers
Tram .....	0,13	0,94	0,14	0,96
Prémétro .....	0,11	0,04	0,12	0,12
Métro .....	0,02	0,04	0,02	0,05
Autobus .....	0,32	1,71	0,32	1,65
Moyenne du réseau .....	0,11	0,59	0,11	0,59

### Incidents

	2013	2012
<b>DÉSORGANISATION DES SERVICES</b>		
Tram .....	516	410
Autobus .....	465	629
Agressions (personnel & voyageurs – nombre de dossiers ouverts) .....	751	782
Vandalisme, ordre troublé, affiches illicites, etc. ....	224	329

### Gestion des risques assurés

(en €)

	2013	2012
<b>TOTAL</b> .....	<b>11.432.223,23</b>	<b>11.585.198,81</b>
Accidents de travail .....	5.211.169,34	5.079.268,33
Tous risques industriels (incendie et dégats des eaux compris) .....	808.274,09	854.786,76
Responsabilité Civile "exploitation" .....		
- dont RCE Primes assureurs .....	442.625,38	442.625,38
- dont RCE Assureur propre .....	1.708.543,23	2.144.918,21
Hospitalisation .....	2.931.125,70	2.738.011,75
Autres .....	330.485,49	325.588,38
Tous risques chantiers .....	0,00	0,00