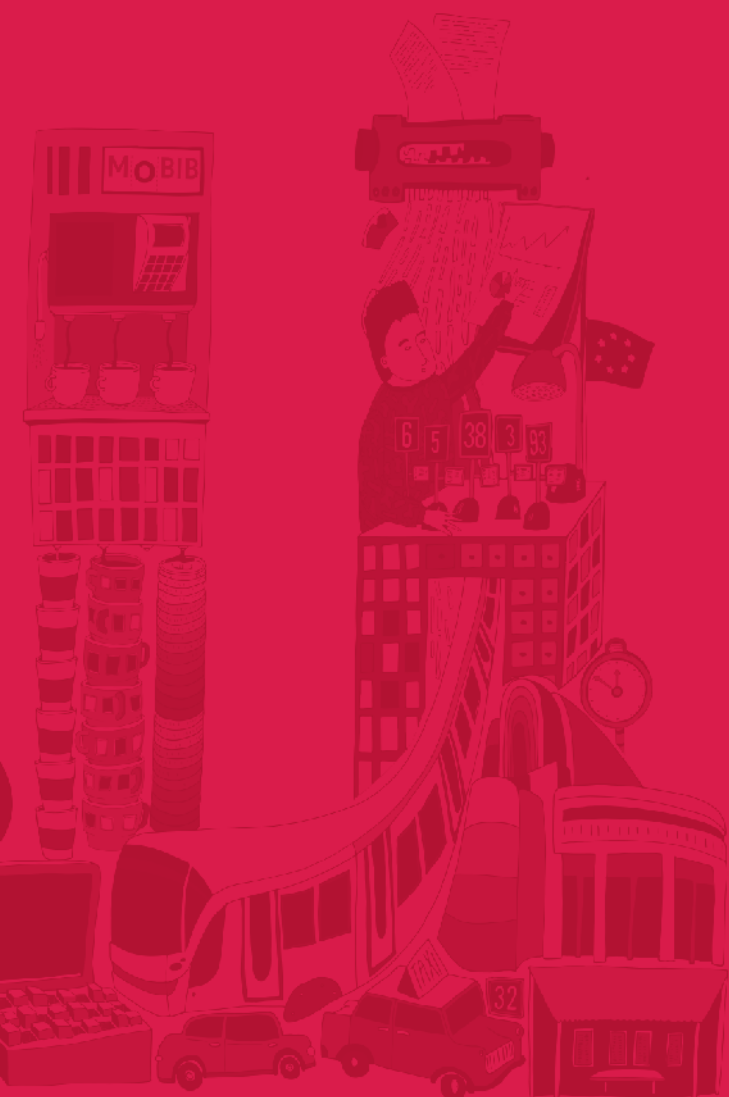


# STATISTIQUES

---



# INDICATEURS GÉNÉRAUX

Nombre de voyages (en millions)	2015	2014
<b>TOTAL</b> .....	<b>370,2</b>	<b>364,6</b>
Cartes 1 voyage .....	15,6	14,2
Cartes 5 voyages .....	1,3	0,7
Cartes 10 voyages .....	34,6	39,5
Cartes 1 jour .....	2,5	2,4
Abonnements scolaires .....	65,9	64,1
Abonnements généraux .....	249,2	241,8
Events .....	1,0	1,3
Taxibus .....	0,07	0,06
B-Post .....	0,06	0,53

## Répartition des voyages (en %)

<b>TOTAL</b> .....	<b>100</b>	<b>100</b>
Cartes 1 voyage .....	4,22	3,89
Cartes 5 voyages .....	0,34	0,20
Cartes 10 voyages .....	9,35	10,82
Cartes 1 jour .....	0,68	0,67
Abonnements scolaires .....	17,79	17,58
Abonnements généraux .....	67,32	66,33
Events .....	0,27	0,35
Taxibus .....	0,02	0,02
B-Post .....	0,01	0,14

## Répartition du réseau par mode de transport (en millions de voyages)

<b>TOTAL</b> .....	<b>370,2</b>	<b>364,6</b>
Métro .....	134,9	133,4
Tram .....	132,7	131,3
Bus .....	102,6	99,9

**Production kilométrique réelle en service clients**

(en km-convois)

**2015**

**2014**

<b>TOTAL</b> .....	<b>44.746.069</b>	<b>42.057.408</b>
Métro .....	5.453.135	5.388.931
Tram .....	14.694.644	13.837.606
Autobus (réseau Noctis compris) .....	24.139.215	22.322.220
Taxibus .....	459.075	508.651

**Recettes du trafic voyageurs (en €)**

<b>TOTAL DES RECETTES</b> .....	<b>271.885.785,0</b>	<b>266.826.090,0</b>
<b>Recettes directes du trafic</b> .....	<b>211.233.785,0</b>	<b>206.840.090,0</b>
Billets .....	32.612.230,4	29.230.103,8
Cartes .....	45.684.178,8	49.685.254,2
Abonnements scolaires .....	9.811.857,6	9.570.869,8
Abonnements généraux .....	115.764.379,4	111.756.179,5
Ristourne sur vente .....	-1.344.405,2	-27.824,3
Transports bpost .....	177.654,7	198.683,2
Taxibus .....	112.028,3	91.431,1
Divers (cartes d'un jour) .....	4.267.370,5	3.840.600,6
Droit d'usage .....	3.451.074,0	1.770.937,5
Events .....	697.416,5	723.854,6
<b>Recettes indirectes du trafic</b> .....	<b>60.652.000,0</b>	<b>59.986.000,0</b>
Dotations pour tarifs préférentiels .....	60.652.000,0	59.986.000,0
.....		
<b>Recettes nettes du trafic/voyage</b> .....	<b>0,73</b>	<b>0,73</b>
<b>Coût de fonctionnement/voyage</b> .....	<b>1,49</b>	<b>1,58</b>
<b>Revenus commerciaux</b>		
Publicité .....	3.545.094,0	2.014.702,0
Locations .....	5.579.942,0	5.209.700,0

## Places-kilomètres réelles en service voyageurs

(en millions) Norme utilisée depuis 2006 de 4p/m<sup>2</sup>

	2015	2014
<b>TOTAL</b> .....	<b>8.544,4</b>	<b>8.088,3</b>
Métro .....	3.823,2	3.782,9
Tram .....	2.819,3	2.627,4
Autobus (Noctis compris) .....	1.901,9	1.678,0

## Vitesse commerciale planifiée en service d'hiver (en km/heure)

## MOYENNE HEBDOMADAIRE

Métro .....	28,0	27,8
Tram .....	16,0	16,1
Autobus (hors Noctis) .....	16,0	16,5

## VARIATIONS JOURNALIÈRES DU LUNDI AU VENDREDI

## Métro

- Heures de pointe .....	26,9	26,7
- Heures creuses .....	27,6	27,4
- Soirée .....	29,4	29,1

## Tram

- Heures de pointe .....	15,3	15,4
- Heures creuses .....	15,8	15,9
- Soirée .....	17,7	18,0

## Autobus

- Heures de pointe .....	14,7	15,2
- Heures creuses .....	15,5	16,0
- Soirée .....	19,6	20,0

## Nombre de voyageurs bénéficiant d'un service certifié CEN

<b>NOMBRE DE VOYAGEURS</b> .....	<b>370.103.604</b>	<b>364.582.616</b>
<b>Total certifiés</b> .....	<b>370.103.604</b>	364.582.616
- Métro .....	134.949.084	133.379.258
- Tram .....	132.681.728	131.328.311
- Autobus .....	102.472.791	99.342.733
<b>% DE CERTIFIÉS CEN</b> .....	<b>100</b>	<b>100</b>
<b>% DE SERVICES CERTIFIÉS ISO*</b> .....	<b>70,59</b>	<b>65</b>

\* Calculé sur base des ETP présents dans les départements certifiés

### Adapté aux PMR

2015

2014

#### % DE VÉHICULES ADAPTÉS

Métro .....	100,0	100,0
Tram .....	55,4	55,4
Autobus (hors Taxibus) .....	83,3	83,3
<b>NOMBRE DE STATIONS ÉQUIPÉES D'UN ASCENSEUR .....</b>	<b>40</b>	<b>39</b>

### Taux de disponibilité des escalators et ascenseurs (en %)\*

Ascenseurs .....	99,09	99,21
Escalators .....	94,95	95,71

(\*) conformément à la définition "pourcentage des voyageurs ayant reçu un service conforme"

### Lutte contre la fraude

Nombre de voyageurs contrôlés .....	2.358.000	2.440.649
Nombre de PV .....	59.691	58.553
Taux de fraude apparent .....	3,95%	3,54%
Montant des surtaxes encaissées (en €) .....	3.881.018	3.943.622

### Verbalisation des véhicules stationnés en infraction

Procès-verbaux rédigés .....	12.676	13.491
Enlèvements des véhicules en infraction .....	66	97

# INDICATEURS RESSOURCES HUMAINES

Effectif	2015	2014
<b>TOTAL</b> .....	<b>8.003</b>	<b>7.625</b>
Personnel en activité dans la société .....	7.925	7.429
Personnel détaché .....	106	111
Personnel en inactivité .....	78	85
<b>ÉQUIVALENTS TEMPS PLEIN (ETP) DANS LA SOCIÉTÉ</b> .....	<b>7.680</b>	<b>7.282</b>
<b>% DE FEMMES DANS LA SOCIÉTÉ</b> .....	<b>9,43 %</b>	<b>9,05 %</b>

## Nationalité du personnel

Agents belges .....	7.124	6.829
Ressortissants d'autres pays de l'Union européenne .....	602	543
Ressortissants de pays non membres de l'Union européenne .....	277	253

## Variation des effectifs

Engagés .....	831	853
Départs .....	453	479
- dont admis à la retraite en cours d'année .....	147	178

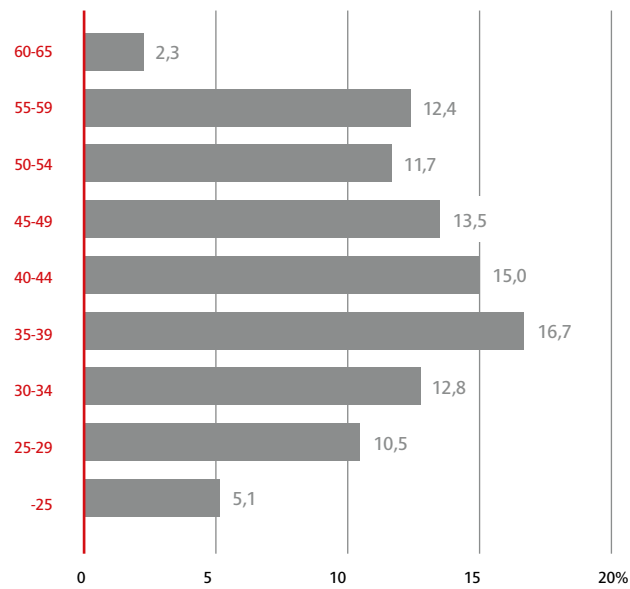
## Répartition du personnel par catégorie

Ouvriers .....	5.701	5.424
Employés + personnel technique .....	2.302	2.201

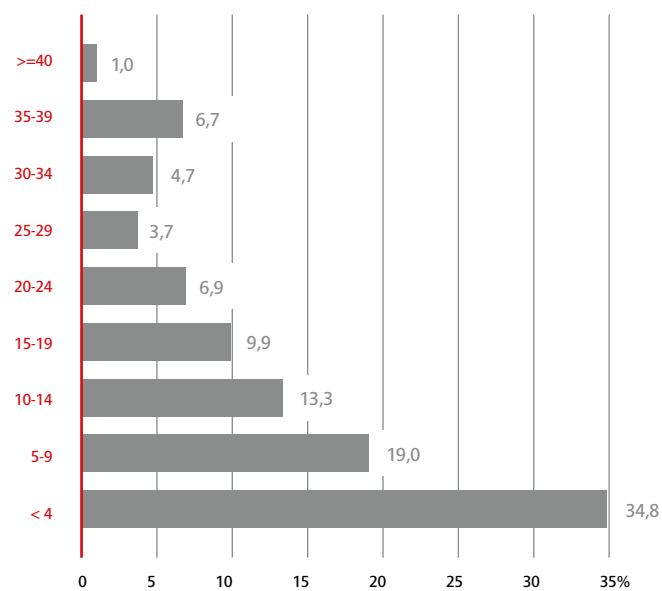
## Formation

Nombre d'heures de formation .....	314.683	325.504
Personnes en formation .....	6.333	5.921
% du coût dans la masse salariale .....	2,85	2,92

**Répartition du personnel par âge (en %)**



**Répartition du personnel par ancienneté (en %)**



# INDICATEURS ENVIRONNEMENTAUX

Air	2015	2014
% de bus équipés de filtres à particules .....	100	100
Nombre de trams et voitures de Métro (traction électrique) .....	740	729
Nombre de bus équipés de filtres à particules .....	706	706

## Bruit

### Traitement des nuisances liées aux voies de tram

- Voies meulées (km) .....	45,48	47,25
- Voies traitées avec systèmes antivibrations (km) .....	8,1	6,9
- Voies traitées avec systèmes caoutchouc surface (km) .....	12,3	10,4

## Eau

Consommation d'eau (m <sup>3</sup> ) .....	111.792	140.524
--	---------	---------

## Déchets

% de stations avec tri sélectif .....	27	27
% de sites impliqués dans le tri sélectif .....	100	100

## Énergie

Énergie HT consommée (en kWh) .....	240.774.489	232.357.048
% énergie renouvelable .....	100	100



# RÉSEAU & MATÉRIEL ROULANT

## Longueurs d'axe (en km) 2015 2014

<b>Longueur totale d'axe métro (intégrant les terminus)</b> .....	<b>39,9</b> .....	<b>39,9</b>
<b>Longueur totale d'axe tram</b> .....	<b>141,1</b> .....	<b>140,9</b>
- Dont longueur totale d'axe tram en tunnel (trémies d'accès en exploitation comprise) .....	12,1 .....	12,1
- Dont longueur totale d'axe tram en voirie .....	48,5 .....	48,6
- Dont longueur d'axe tram en siège spécial (tunnels compris) .....	80,6 .....	80,3
<b>Longueur totale d'axe autobus (sans Noctis)</b> .....	<b>357,0</b> .....	356,7
<b>Longueur d'axe autobus réseau Noctis</b> .....	<b>84,9</b> .....	84,1

## Points d'arrêts

Stations de métro (1 nom = 1 station) .....	69 .....	69
Nombre total d'arrêts .....	2.170 .....	2.150
Nombre d'arrêts de surface dotés d'abris .....	1.534 .....	1.471

## Distance moyenne entre arrêts (en mètres)

Autobus .....	419 .....	411
Tram hors prémétro .....	403 .....	397
Métro et prémétro .....	589 .....	591
Moyenne du réseau .....	426 .....	418

## Nomenclature des lignes Longueur totale en exploitation (en km)

### MÉTRO

<b>1</b> Gare de l'Ouest – Stockel .....	<b>12,5</b> .....	12,5
<b>2</b> Simonis – Elisabeth .....	<b>10,4</b> .....	10,4
<b>5</b> Erasme – Herrmann-Debroux .....	<b>17,3</b> .....	17,3
<b>6</b> Roi Baudouin – Elisabeth .....	<b>15,5</b> .....	15,5

### TRAM

<b>3</b> Esplanade – Churchill .....	<b>13,1</b> .....	13,1
<b>4</b> Gare du Nord – Stalle (P) .....	<b>9,7</b> .....	9,7
<b>7</b> Heysel – Vanderkindere .....	<b>16,1</b> .....	16,1

	2015	2014
19 De Wand – Groot-Bijgaarden .....	9,2	9,2
25 Rogier – Boondael Gare (1) .....	11,4	11,4
32 Da Vinci – Drogenbos Château (2) .....	15,3	15,3
39 Ban Eik – Montgomery .....	8,8	8,8
44 Montgomery – Tervuren Station .....	9,4	9,4
51 Stade – Van Haelen .....	15,5	15,5
55 Da Vinci – Rogier .....	5,9	5,9
62 Eurocontrol – Cimetière de Jette (3) .....	10,3	10,3
81 Marius Renard – Montgomery .....	12,1	12,1
82 Berchem Station – Drogenbos Château (4) .....	13,4	13,4
92 Schaerbeek Gare – Fort-Jaco .....	12,6	12,6
93 Stade – Legrand .....	11,5	11,5
94 Louise – Musée du Tram .....	11,8	11,8
97 Louise – Dieweg .....	9,5	9,5

(1) Circule uniquement entre Rogier et Buyl en soirée, le dimanche et les jours fériés

(2) Circule uniquement après 20h00

(3) Circule uniquement entre Da Vinci et Cimetière de Jette en soirée, le samedi, le dimanche et les jours fériés

(4) Circule uniquement entre Berchem Station et Gare du Midi après 20h00

#### AUTOBUS

12 Brussels Airport – Brussels City (1)(2) .....	14,1	13,7
13 UZ Brussel – Simonis (3) .....	5,4	5,4
14 UZ Brussel – Gare du Nord (3) .....	7,3	7,4
15 UZ Brussel – Gare du Nord (4) .....	9,7	9,9
17 Beaulieu – Heiligenborre .....	5,4	5,4
20 Hunderenveld – Étang Noir .....	5,8	5,9
21 Brussels Airport – Luxembourg (5) .....	14,3	14,3
22 Montgomery – Trône (2) .....	5,4	4,6
27 Andromède – Gare du Midi .....	9,9	10,0
28 Brabançonne – Konkel .....	6,0	6,1
29 Hof ten Berg – De Brouckère .....	9,4	9,6
34 Porte de Namur – Sainte-Anne (6) .....	6,9	6,9
36 Schuman – Konkel .....	11,9	12,1
38 Gare Centrale – Héros .....	8,2	9,4
41 Transvaal – Héros .....	9,7	9,9
42 Viaduc E40 – Musée du Tram .....	6,9	7,1
43 Observatoire – Kawberg (7) .....	14,0	14,1
45 Saint-Vincent – Roodebeek .....	7,1	7,4
46 Anneessens – Moortebeek .....	7,5	7,7
47 Vilvoorde Station – De Brouckère (8) .....	14,5	14,9
48 Grand-Place – Decroly .....	8,0	8,3
49 Bockstael – Gare du Midi .....	12,9	12,6
50 Gare du Midi – Lot Station .....	10,4	10,5
53 Hôpital Militaire – Dieleghem .....	14,9	14,6
54 Trône – Forest Centre (Bervoets) .....	7,3	7,5
57 Hôpital Militaire – Gare du Nord (9) .....	8,8	8,7
58 Vilvoorde Station – Yser (10) .....	11,3	11,3
59 Bordet Station – Hôpital Etterbeek-Ixelles .....	10,0	10,2

	2015	2014
<b>60</b> Ambiorix – Uccle Calevoet .....	10,5	10,6
<b>61</b> Gare du Nord – Montgomery .....	5,8	5,9
<b>63</b> Cimetière de Bruxelles – Gare Centrale .....	6,2	7,2
<b>64</b> Machelen – Porte de Namur (11) .....	13,0	13,0
<b>65</b> Bourget – Gare Centrale (12) .....	8,3	8,4
<b>66</b> Péage – De Brouckère .....	9,1	9,1
<b>69</b> Schaerbeek Gare – Jules Bordet (9) .....	4,1	4,1
<b>71</b> De Brouckère – Delta .....	7,5	7,7
<b>72</b> Devèze-ULB – ADEPS (10) .....	5,2	5,3
<b>75</b> Bon Air – CERIA .....	4,7	4,7
<b>76</b> Kraainem – Oppem (13) .....	4,9	4,9
<b>77</b> Kraainem – Hippodrome (9) .....	4,4	4,5
<b>78</b> Gare du Midi – Humanité .....	5,1	5,1
<b>79</b> Kraainem – Schuman .....	7,1	7,4
<b>80</b> Maes – Porte de Namur .....	12,6	12,8
<b>84</b> Heysel – Berchem Station .....	7,7	13,7
<b>86</b> Machtens – Gare Centrale .....	5,8	4,5
<b>87</b> Simonis – Beekkant .....	10,7	4,8
<b>88</b> Heysel – De Brouckère .....	10,6	10,9
<b>89</b> Bockstael – Westland Shopping .....	8,1	8,2
<b>95</b> Grand-Place – Wiener .....	9,4	9,7
<b>98</b> CERIA – Héros (10)(14) .....	8,4	8,4

(1) Ligne express, ne dessert pas tous les arrêts

(2) N'est pas exploitée après 20h00 ni les samedis, dimanches et jours fériés

(3) N'est pas exploitée après 20h00

(4) Circule uniquement après 20h00

(5) Tronçon Permeke - Brussels Airport uniquement exploité après 20h00, les samedis, dimanches et jours fériés

(6) Circule uniquement entre Porte de Namur et Auderghem-Shopping (prolongé au rond-point du Souverain) après 20h00

(7) Circule uniquement entre Héros et Kawberg après 20h00

(8) Circule entre Heembeek et De Brouckère uniquement aux heures creuses du lundi au vendredi et le samedi en journée

(9) Circule uniquement durant les heures de pointe du lundi au vendredi

(10) N'est pas exploitée après 22h00

(11) Circule uniquement entre Cortenbach et Porte de Namur après 22h00

(12) Tronçon Bourget - NATO uniquement desservi durant les heures de pointe du lundi au vendredi

(13) N'est pas exploitée après 20h00 ni les dimanches et jours fériés

(14) N'est pas exploitée les dimanches et jours fériés

#### RÉSEAU NOCTIS (1)

<b>N04</b> Gare Centrale – Cimetière de Bruxelles .....	9,0	8,7
<b>N05</b> Gare Centrale – Kraainem .....	10,4	10,3
<b>N06</b> Gare Centrale – Musée du Tram .....	10,0	9,3
<b>N08</b> Gare Centrale – Wiener .....	10,5	9,8
<b>N09</b> Gare Centrale – Herrmann-Debroux .....	11,6	10,9
<b>N10</b> Gare Centrale – Fort-Jaco .....	10,9	10,3
<b>N11</b> Gare Centrale – Uccle Calevoet .....	9,9	9,1
<b>N12</b> Gare Centrale – Stalle (P) .....	9,5	8,3
<b>N13</b> Gare Centrale – Westland Shopping .....	7,1	5,4
<b>N16</b> Gare Centrale – Berchem Station .....	10,0	9,3
<b>N18</b> Gare Centrale – Heysel .....	8,1	8,1

(1) Circule uniquement la nuit du vendredi au samedi et du samedi au dimanche

Tarifs (en €)	2015	2014
<b>RÉSEAU ENTIER</b>		
Jump 1 voyage vendue hors véhicule (2)(4)	2,10	2,10
Jump 1 voyage vendue sur véhicule (2)(4)	2,50	2,50
Jump 5 voyages (3)(4)	8,00	8,00
Jump 10 voyages (2)(4)	14,00	14,00
Jump 1 jour (2)(4)	–	7,00
Carte 3 jours (1)(4)	7,50	supprimé
Carte école (1)(4)	–	15,00
MOBIB 1 voyage (5)	devenu JUMP au 21/04/2015	2,00
MOBIB 10 voyages (5)	devenu JUMP au 21/04/2015	12,50
DISCOVER BRUSSELS 24h (MOBIB 1 jour)	devenu JUMP au 21/04/2015	7,00
DISCOVER BRUSSELS 48h (MOBIB 2 jours)	devenu JUMP au 21/04/2015	13,00
DISCOVER BRUSSELS 72h (MOBIB 3 jours)	devenu JUMP au 21/04/2015	17,00
JUMP 24h (2)	7,50	–
JUMP 48h (2)	14,00	–
JUMP 72h (2)	18,00	–
<b>ABONNEMENT MTB (2)(4)</b>		
1 mois	55,50	55,50
12 mois calendrier	583,00	583,00
<b>ABONNEMENT SCOLAIRE (1)(4)</b>		
<b>Famille avec enfants</b>		
- 1 <sup>er</sup> abonnement	120,00	120,00
- 2 <sup>e</sup> abonnement	50,00	50,00
- 3 <sup>e</sup> abonnement et suivants	gratuit	gratuit
<b>ABONNEMENT STIB (1)(4)</b>		
1 mois	49,00	49,00
12 mois	499,00	499,00
Abonnement "J" 6-11 ans (1)(4)	gratuit	gratuit
Abonnement 65+ ("65 ans et plus") (1)(4)	60,00	60,00
Abonnement 65+BIM ("Bénéficiaire de l'Intervention Majorée") (1)(4)	gratuit	gratuit
<b>AIRPORT LINE (1)</b>		
Carte 1 voyage vendue hors véhicule	4,50	4,00
Carte 1 voyage vendue sur véhicule	6,00	6,00
Carte 10 voyages	32,00	28,00
Abonnement STIB + Airport 1 mois	60,00	supprimé
Abonnement STIB + Airport 12 mois	–	supprimé

Tarifs (en €)	2015	2014
<b>ABONNEMENT BIM (1)(4)</b>		
1 mois .....	8,10	8,10
1 an .....	85,00	85,00

(1) Valable sur le réseau de la STIB

(2) Valable sur le réseau de la STIB et sur les réseaux urbains bruxellois de De Lijn, Tec et SNCB (2e classe)

(3) Valable sur le réseau de la STIB, sur le réseau urbain bruxellois de la SNCB (1e et 2e classe) et sur les réseaux urbains et suburbains bruxellois de De Lijn et TEC

(4) Sauf sur le tronçon Bourget-Brussels Airport

(5) Suppression du titre uniquement STIB sur MOBIB au 21/04/2015

### Parc du Matériel roulant en exploitation

<b>TOTAL DE VÉHICULES SUR LE RÉSEAU</b> .....	<b>1.169</b>	<b>1.160</b>
<b>MÉTRO</b> .....	<b>66</b>	<b>66</b>
Trains U4 (composés de 4 voitures) .....	8	8
Trains U5 (composés de 5 voitures) .....	37	37
Trains Boa (composés de 6 voitures) .....	21	21
<b>TRAM</b> .....	<b>397</b>	<b>388</b>
Trams articulés type 4000 .....	70	70
Trams articulés type 3000 .....	150	141
Trams articulés type 2000 .....	51	51
Trams articulés à 4 bogies .....	61	61
Trams articulés à 3 bogies .....	65	65
<b>AUTOBUS</b> .....	<b>706</b>	<b>706</b>
Autobus standard .....	526	526
Autobus articulés .....	162	162
Midibus .....	6	6
Taxibus .....	12	12

# INFRASTRUCTURE

## Bâtiments et stations

2015

2014

### INSTALLATIONS FIXES EN EXPLOITATION

#### Dépôts

- Tram .....	6	6
- Autobus .....	4	3
- Métro .....	2	2

#### Ateliers

- Tram .....	3	2
- Autobus et tram mixte .....	1	1
- Autobus .....	3	3
- Métro .....	2	2
- Infrastructures .....	7	7

#### Stations de métro et prémétro

.....	69	69
- dont stations de correspondance .....	9	9

## Électricité et signalisation

### PUISSANCE ÉLECTRIQUE INSTALLÉE

Traction (en kW) .....	282.939	270.381
Éclairage et force motrice (en kVA) .....	110.880	109.050
Postes de distribution HT .....	6	6
Sous-stations de transformation .....	108	101
Sous-stations de traction .....	99	103

<b>CÂBLES HT EN SERVICE</b> (en km) .....	497	494
---	-----	-----

### CÂBLES BT EN SERVICE (en km)

Tramway 700 V .....	203,52	198,8
Métro 900 V .....	92,48	86

### SIGNALISATION DU MÉTRO (1)

Aiguillages à commande électrique .....	87	87
Postes de signalisation .....	79	79

(1) Complexes Delta et Demets non compris.

<b>Voies (en km)</b>	<b>2015</b>	<b>2014</b>
<b>VOIES SIMPLES EN EXPLOITATION</b>	<b>406,6</b>	<b>406,8</b>
<b>Métro</b>	<b>87,1</b>	<b>87,1</b>
- Surface	12,1	12,1
- Tunnel	75,0	75,0
<b>Tram</b>	<b>277,8</b>	<b>277,4</b>
- Surface	252,5	252,2
- Prémétro	14,6	14,6
- Tunnels divers (1)	10,7	10,7
<b>Dépôts et ateliers</b>	<b>41,7</b>	<b>42,2</b>
- Tram	26,1	26,5
- Métro	15,6	15,6

(1) Tunnels Simonis, Montgomery, Constitution, rue Couverte, De Wand-Gros Tilleul.

**CONSTRUCTION**

Voies (km de voies simples)	2,690	2,019
Aiguillages	15	21
Cœurs de croisement	20	31

**RENOUVELLEMENT**

Voies (km de voies simples)	14,371	15,529
Aiguillages	30	18
Cœurs de croisement	87	35

**Équipement aérien**

**ENTRETIEN, RENOUVELLEMENT, RÉPARATION**

Fil de trolley renouvelé (en km)	14,26	18,25
Câbles de suspension renouvelés (en km)	8,72	19,17
Poteaux posés	202	292
Poteaux enlevés	217	217

**COMMANDES ÉLECTRIQUES D'AIGUILLAGES**

Posées	20	11
Enlevées	4	2
En service	340	295

**TÉLÉCOMMANDES DES FEUX ET SIGNALISATION TRAMWAY**

Mise en service	21	20
Hors service	4	0
En service	269	249
En attente	2	5

# SERVICE JURIDIQUE ET CONTENTIEUX

## Marchés publics

2015

2014

	Dossiers	Montant en €	Dossiers	Montant en €
<b>MARCHÉS DE PLUS DE 5.500 €</b>	<b>2.827</b>	<b>498.194.802,86</b>	<b>1.849</b>	<b>391.183.443,72</b>
<b>Belgique</b>	<b>2.761</b>	<b>307.025.751,17</b>	<b>1.604</b>	<b>304.038.924,31</b>
- Marchés de travaux	221	79.033.182,07	182	93.627.086,66
- Marchés de fournitures	1.327	81.305.580,87	766	86.311.954,65
- Marchés de services	1.213	146.686.988,23	656	124.099.883,00
<b>Europe</b>	<b>66</b>	<b>191.169.051,69</b>	<b>245</b>	<b>87.144.519,41</b>
- Marchés de travaux	1	740.000,00	6	50.936.188,35
- Marchés de fournitures	32	103.285.756,64	174	26.380.962,89
- Marchés de services	33	87.143.295,05	65	9.827.368,17

## Accidents de circulation

**DOSSIERS OUVERTS** ..... 6.193 ..... 5.435

### TAUX DE FRÉQUENCE DES ACCIDENTS (par million de places-km)

Tram	0,77	0,77
Métro	0,04	0,05
Autobus	2,00	1,92
Moyenne du réseau	0,72	0,67

### CHARGES FINANCIÈRES EN € (par million de places-km) (en €)

Tram	265,47	202,80
Métro	13,63	28,31
Autobus	1.100,13	931,49
Moyenne du réseau	339,02	272,37



**Accidents de voyageurs et tiers**  
(par million de places-km)

	2015		2014	
	Voyageurs	Tiers	Voyageurs	Tiers
Tram .....	0,10	0,678	0,10	0,67
Métro .....	0,02	0,03	0,02	0,03
Autobus .....	0,28	1,72	0,29	1,63
Moyenne du réseau .....	0,10	0,62	0,10	0,57

**Incidents**

**DÉSORGANISATION DES SERVICES**

Tram .....	420	423
Autobus .....	667	459
Agressions (personnel & voyageurs – nombre de dossiers ouverts) (*) .....	679	740
Vandalisme, ordre troublé, affiches illicites, etc. ....	166	191

(\*) Agressions (personnel et voyageurs): en 2015 C&I a adapté la méthodologie de la gestion des agressions verbales; 265 dossiers ont été ouverts pour des agressions physiques et verbales; C&I a reçu par ailleurs 584 rapports d'agent relatifs à des agressions verbales.

**Gestion des risques assurés (en €)**

<b>TOTAL</b> .....	<b>15.894.078,14</b>	<b>13.762.517,80</b>
Accidents de travail .....	7.590.080,89	6.351.698,88
Tous risques industriels (incendie et dégats des eaux compris) .....	954.064,44	879.000,70
Responsabilité Civile "exploitation"		
- dont RCE Primes assureurs .....	665.266,25	665.266,25
- dont RCE Assureur propre .....	2.898.418,17	2.202.968,07
Hospitalisation .....	3.457.654,46	3.316.313,46
Autres .....	328.593,93	347.270,44