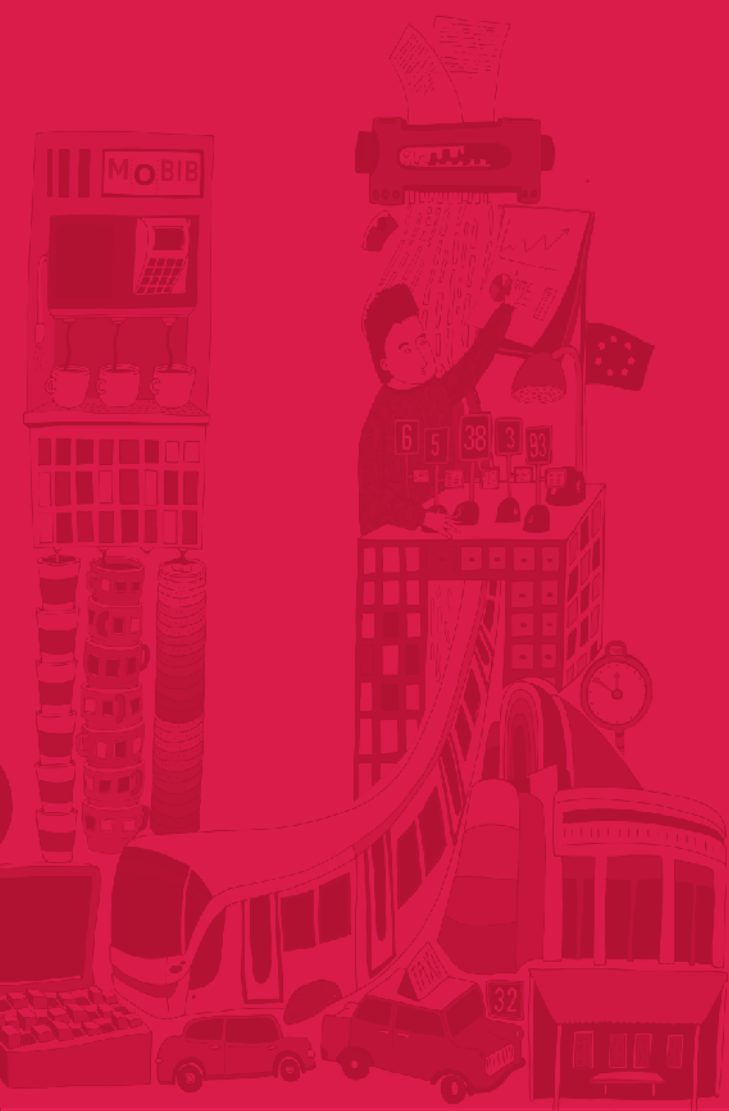


STATISTIEKEN



ALGEMENE INDICATOREN

Aantal ritten (in miljoenen)	2015	2014
TOTAAL	370,2	364,6
Eenritkaarten	15,6	14,2
Vijfrittenkaarten	1,3	0,7
Tienrittenkaarten	34,6	39,5
Dagkaarten	2,5	2,4
Schoolabonnementen	65,9	64,1
Algemene abonnementen	249,2	241,8
Evenementen	1,0	1,3
Taxibus	0,07	0,06
B-Post	0,06	0,53

Onderverdeling in ritten (in %)

TOTAAL	100	100
Eenritkaarten	4,22	3,89
Vijfrittenkaarten	0,34	0,20
Tienrittenkaarten	9,35	10,82
Dagkaarten	0,68	0,67
Schoolabonnementen	17,79	17,58
Algemene abonnementen	67,32	66,33
Evenementen	0,27	0,35
Taxibus	0,02	0,02
B-Post	0,01	0,14

Aantal ritten op het net per vervoerwijze (in miljoenen)

TOTAAL	370,2	364,6
Metro	134,9	133,4
Tram	132,7	131,3
Autobus	102,6	99,9

Reële kilometerproductie in reizigersdienst

(in rijstel-km)

	2015	2014
TOTAAL	44.746.069	42.057.408
Metro	5.453.135	5.388.931
Tram	14.694.644	13.837.606
Autobus (Noctis inbegrepen)	24.139.215	22.322.220
Taxibus	459.075	508.651

Verkeersontvangsten (in €)

TOTAAL	271.885.785,0	266.826.090,0
Totaal directe ontvangsten	211.233.785,0	206.840.090,0
Biljetten	32.612.230,4	29.230.103,8
Kaarten	45.684.178,8	49.685.254,2
Schoolabonnementen	9.811.857,6	9.570.869,8
Algemene abonnementen + Personeel van De Post en Belgacom	115.764.379,4	111.756.179,5
Terugbetaling op verkoop	-1.344.405,2	-27.824,3
Transport B-Post	177.654,7	198.683,2
Taxibus	112.028,3	91.431,1
Diversen (eendagkaarten)	4.267.370,5	3.840.600,6
Gebruiksrecht	3.451.074,0	1.770.937,5
Events	697.416,5	723.854,6
Indirecte verkeersontvangsten	60.652.000,0	59.986.000,0
Toelagen voor voordeeltarieven	60.652.000,0	59.986.000,0
.....		
Netto verkeersontvangsten/rit	0,73	0,73
Werkingskosten/rit	1,49	1,58
Handelsinkomsten		
Publiciteit	3.545.094,0	2.014.702,0
Verhuring	5.579.942,0	5.209.700,0

Plaatsen-kilometers in reizigersdienst (in miljoenen)Norm gebruikt sinds 2006 van 4p/m²

	2015	2014
TOTAAL	8.544,4	8.088,3
Metro	3.823,2	3.782,9
Tram	2.819,3	2.627,4
Autobus (Noctis inbegrepen)	1.901,9	1.678,0

Geplande reissnelheid tijdens de winterdienst (in km/uur)**WEEKGEMIDDELDE**

Metro	28,0	27,8
Tram	16,0	16,1
Autobus (zonder Noctis)	16,0	16,5

DAGELIJKSE SCHOMMELINGEN VAN MAANDAG TOT VRIJDAG**Metro**

- Spitsuren	26,9	26,7
- Daluren	27,6	27,4
- Avond	29,4	29,1

Tram

- Spitsuren	15,3	15,4
- Daluren	15,8	15,9
- Avond	17,7	18,0

Autobus

- Spitsuren	14,7	15,2
- Daluren	15,5	16,0
- Avond	19,6	20,0

Percentage klanten die van een CEN-gecertificeerde dienst genieten

AANTAL REIZIGERS	370.103.604	364.582.616
Totaal CEN-gecertificeerd	370.103.604	364.582.616
- Metro	134.949.084	133.379.258
- Tram	132.681.728	131.328.311
- Autobus	102.472.791	99.342.733
% CEN GECERTIFICEERD	100	100
% ISO GECERTIFICEERD*	70,59	65

* Percentage berekend op basis van de aanwezige vte's in de gecertificeerde diensten

Aangepast voor Personen met Beperkte Mobiliteit 2015 2014

% AANGEPASTE VOERTUIGEN

Metro	100,0	100,0
Tram	55,4	55,4
Autobus (taxibus niet inbegrepen)	83,3	83,3

AANTAL STATIONS DIE OVER EEN LIFT BESCHIKKEN	40	39
---	-----------	----

Beschikbaarheid van lift en roltrappen (in %)*

Liften	99,09	99,21
Roltrappen	94,95	95,71

(*) conform de definitie "percentage reizigers dat een conforme dienst genoot".

Bestrijding van het zwartrijden

Aantal gecontroleerde reizigers	2.358.000	2.440.649
Aantal PV's	59.691	58.553
Coëfficiënt van de zichtbare fraude	3,95%	3,54%
Bedrag van geïnde toeslagen (in €)	3.881.018	3.943.622

Processen-verbaal wegens fout geparkeerde voertuigen

Opgestelde processen-verbaal	12.676	13.491
Wegslepen van fout geparkeerde voertuigen	66	97

PERSONEELSINDICATOREN

Personneelsbestand	2015	2014
TOTAAL	8.003	7.625
Personeel in actieve dienst bij de maatschappij	7.925	7.429
Gedetacheerd personeel	106	111
Personeel in niet-actieve dienst	78	85
VOLTIJDSE EQUIVALENTEN (VTE) BIJ DE MAATSCHAPPIJ	7.680	7.282
PERCENTAGE VROUWEN BIJ DE MAATSCHAPPIJ	9,43 %	9,05 %

Nationaliteit van het personeel

Belgische werknemers	7.124	6.829
Werknemers uit andere EU-landen	602	543
Werknemers uit niet EU-landen	277	253

Schommeling van het personeelsbestand

Aangeworven	831	853
Vertrek	453	479
- waarvan gepensioneerd tijdens het jaar	147	178

Onderverdeling van het personeel per categorie

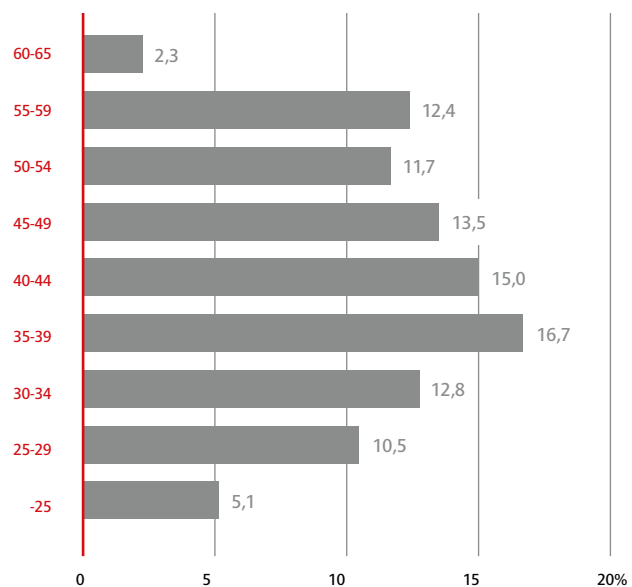
Arbeiders	5.701	5.424
Bedienden + technisch personeel	2.302	2.201

Opleiding

Aantal opleidingsuren	314.683	325.504
Mensen in opleiding	6.333	5.921
% van de opleidingskosten in de loonmassa	2,85	2,92

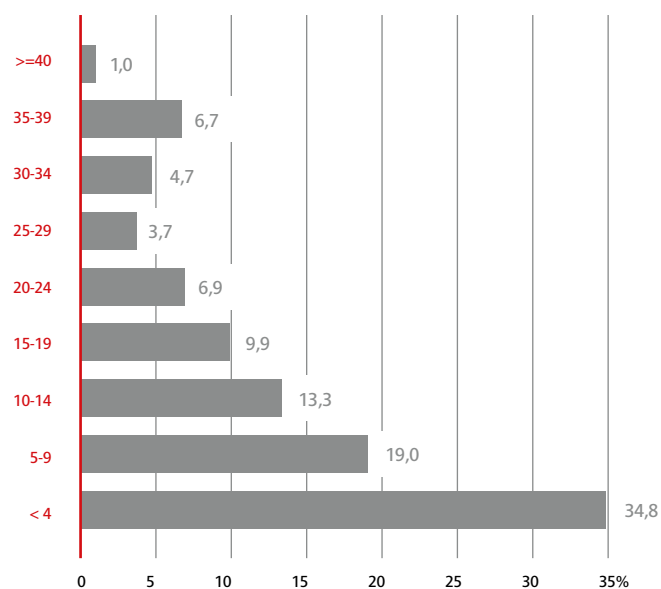
Onderverdeling van het personeel volgens leeftijd

(in %)



Onderverdeling van het personeel volgens anciënniteit

(in %)



MILIEU-INDICATOREN

Lucht

	2015	2014
% bussen uitgerust met deeltjesfilters	100	100
Aantal trams en metrovoertuigen (elektrische tractie)	740	729
Aantal bussen uitgerust met deeltjesfilters	706	706

Geluid

Behandeling van tramsporen tegen overlast

- Geslepen sporen (km)	45,48	47,25
- Sporen behandeld met antitrillingsysteem (km)	8,1	6,9
- Sporen behandeld met systemen van rubberen oppervlak (km)	12,3	10,4

Water

Waterverbruik (m ³)	111.792	140.524
---------------------------------------	---------	---------

Afval

% stations met selectieve sortering	27	27
% van de sites betrokken bij selectieve sortering	100	100

Energie

Energie HS verbruikt (in KWh)	240.774.489	232.357.048
% hernieuwbare energie	100	100

NETWERK EN ROLLEND MATERIEEL

Aslengten (in km)

	2015	2014
Totale aslengte metro (eindpunten inbegrepen)	39,9	39,9
Totale aslengte tram	141,1	140,9
- waaronder totale aslengte tram in tunnel (toegangshellingen in exploitatie inbegrepen)	12,1	12,1
- waaronder totale aslengte op straatniveau	48,5	48,6
- waaronder aslengte tram in eigen bedding (tunnels inbegrepen)	80,6	80,3
Totale aslengte autobussen (zonder Noctis)	357,0	356,7
Totale aslengte Noctisnet	84,9	84,1

Halteplaatsen

Metrostations (1 naam = 1 station)	69	69
Totaal aantal bovengrondse halteplaatsen	2.170	2.150
Aantal bovengrondse halteplaatsen met schuilhokje	1.534	1.471

Gemiddelde afstand tussen de haltes (in meter)

Autobus	419	411
Tram buiten premetro	403	397
Metro en premetro	589	591
Gemiddelde van het net	426	418

Geëxploiteerde lijnen Totaal geëxploiteerde lengte (in km)

METRO

1 Weststation – Stokkel	12,5	12,5
2 Simonis – Elisabeth	10,4	10,4
5 Erasmus – Herrmann-Debroux	17,3	17,3
6 Koning Boudewijn – Elisabeth	15,5	15,5

TRAM

3 Esplanade - Churchill	13,1	13,1
4 Noordstation - Stalle (P)	9,7	9,7
7 Heizel - Vanderkindere	16,1	16,1

	2015	2014
19 De Wand - Groot-Bijgaarden	9,2	9,2
25 Rogier – Boondaal Station (1)	11,4	11,4
32 Da Vinci – Drogenbos Kasteel (2)	15,3	15,3
39 Ban Eik – Montgomery	8,8	8,8
44 Montgomery – Tervuren Station	9,4	9,4
51 Stadion – Van Haelen	15,5	15,5
55 Da Vinci – Rogier	5,9	5,9
62 Eurocontrol – Kerkhof van Jette (3)	10,3	10,3
81 Marius Renard – Montgomery	12,1	12,1
82 Berchem Station – Drogenbos Kasteel (4)	13,4	13,4
92 Schaarbeek Station – Fort-Jaco	12,6	12,6
93 Stadion – Legrand	11,5	11,5
94 Louiza – Trammuseum	11,8	11,8
97 Louiza – Dieweg	9,5	9,5

(1) Rijdt enkel tussen Rogier en Buyl 's avonds, op zondag en feestdagen

(2) Rijdt alleen na 20 uur

(3) Rijdt enkel tussen Da Vinci en Kerkhof van Jette 's avonds, op zaterdag, zondag en feestdagen

(4) Rijdt enkel tussen Berchem Station en Zuidstation na 20 uur

AUTOBUS

12 Brussels Airport – Brussels City (1)(2)	14,1	13,7
13 UZ Brussel – Simonis (3)	5,4	5,4
14 UZ Brussel – Noordstation (3)	7,3	7,4
15 UZ Brussel – Noordstation (4)	9,7	9,9
17 Beaulieu – Heiligenborre	5,4	5,4
20 Hunderenveld – Zwarte Vijvers	5,8	5,9
21 Brussels Airport – Luxemburg (5)	14,3	14,3
22 Montgomery – Troon (2)	5,4	4,6
27 Andromède – Zuidstation	9,9	10,0
28 Brabançonne – Konkel	6,0	6,1
29 Hof ten Berg – De Brouckère	9,4	9,6
34 Naamsepoort – Sint-Anna (6)	6,9	6,9
36 Schuman – Konkel	11,9	12,1
38 Centraal Station – Helden	8,2	9,4
41 Transvaal – Helden	9,7	9,9
42 Viaduct E40 Trammuseum	6,9	7,1
43 Sterrenwacht – Kauwberg (7)	14,0	14,1
45 Sint-Vincentius – Roodebeek	7,1	7,4
46 Anneessens - Moortebeek	7,5	7,7
47 Vilvoorde Station – De Brouckère (8)	14,5	14,9
48 Grote Markt - Decroly	8,0	8,3
49 Bockstael – Zuidstation	12,9	12,6
50 Zuidstation – Lot Station	10,4	10,5
53 Militair Hospitaal – Dielegem	14,9	14,6
54 Troon – Vorst Centrum (Bervoets)	7,3	7,5
57 Militair Hospitaal – Noordstation (9)	8,8	8,7
58 Vilvoorde Station – IJzer (10)	11,3	11,3
59 Bordet Station – Ziekenhuis Etterbeek-Elsene	10,0	10,2

	2015	2014
60 Ambiorix – Ukkel Kalevoet	10,5	10,6
61 Noordstation – Montgomery	5,8	5,9
63 Begraafplaats van Brussel – Centraal Station	6,2	7,2
64 Machelen – Naamsepoort (11)	13,0	13,0
65 Bourget – Centraal Station (12)	8,3	8,4
66 Tol – De Brouckère	9,1	9,1
69 Schaarbeek Station – Jules Bordet (9)	4,1	4,1
71 De Brouckère – Delta	7,5	7,7
72 Devèze-ULB – ADEPS (10)	5,2	5,3
75 Goede Lucht – COOVI	4,7	4,7
76 Kraainem – Oppem (13)	4,9	4,9
77 Kraainem – Hippodroom (9)	4,4	4,5
78 Zuidstation – Humaniteit	5,1	5,1
79 Kraainem – Schuman	7,1	7,4
80 Maes – Naamsepoort	12,6	12,8
84 Heizel – Berchem Station	7,7	13,7
86 Machtens – Centraal Station	5,8	4,5
87 Simonis – Beekkant	10,7	4,8
88 Heizel – De Brouckère	10,6	10,9
89 Bockstael – Westland Shopping	8,1	8,2
95 Grote Markt – Wiener	9,4	9,7
98 COOVI – Helden (10)(14)	8,4	8,4

(1) Expresslijn, bedient niet alle haltes

(2) Rijdt niet na 20 uur noch op zaterdag, zondag en feestdagen

(3) Rijdt niet na 20 uur

(4) Rijdt alleen na 20 uur

(5) Baanvak Permeke - Brussels Airport enkel uitgebaat na 20 uur en op zaterdag, zondag en feestdagen

(6) Rijdt 's avonds enkel tussen Naamsepoort en Oudergem-Shopping (verlengd naar het Vorstrondpunt) na 20 uur

(7) Rijdt 's avonds enkel tussen Helden en Kauwberg na 20 uur

(8) Rijdt tussen Heembeek en De Brouckère enkel tijdens de daluren van maandag tot vrijdag en op zaterdag tijdens de dag

(9) Rijdt enkel tijdens de spitsuren van maandag tot vrijdag

(10) Rijdt niet na 22 uur

(11) Rijdt 's avonds enkel tussen Kortenbach en Naamsepoort na 22 uur

(12) Baanvak Bourget - NATO enkel bedient tijdens de spitsuren van maandag tot vrijdag

(13) Rijdt niet na 20 uur noch op zondag en feestdagen

(14) Rijdt niet op zondag en feestdagen

NOCTISNET (1)

N04 Centraal Station – Begraafplaats van Brussel	9,0	8,7
N05 Centraal Station – Kraainem	10,4	10,3
N06 Centraal Station – Trammuseum	10,0	9,3
N08 Centraal Station – Wiener	10,5	9,8
N09 Centraal Station – Herrmann-Debroux	11,6	10,9
N10 Centraal Station – Fort-Jaco	10,9	10,3
N11 Centraal Station – Ukkel Kalevoet	9,9	9,1
N12 Centraal Station – Stalle (P)	9,5	8,3
N13 Centraal Station – Westland Shopping	7,1	5,4
N16 Centraal Station – Berchem Station	10,0	9,3
N18 Centraal Station – Heisel	8,1	8,1

(1) Rijdt enkel tijdens de nacht van vrijdag op zaterdag en van zaterdag op zondag

Tarieven (in €)

2015

2014

VOLLEDIG NET

Jump 1 rit verkocht buiten het voertuig (2)(4)	2,10	2,10
Jump 1 rit verkocht op het voertuig (2)(4)	2,50	2,50
Jump 5 ritten (3)(4)	8,00	8,00
Jump 10 ritten (2)(4)	14,00	14,00
Jump 1 dag (2)(4)	–	7,00
Kaart 3 dagen (1)(4)	7,50	afgeschaft
Schoolkaart (1)(4)	–	15,00
MoBIB 1 rit (5)	JUMP geworden op 21/04/2015	2,00
MoBIB 10 ritten (5)	JUMP geworden op 21/04/2015	12,50
DISCOVER BRUSSELS 24u (MOBIB 1 dag)	JUMP geworden op 21/04/2015	7,00
DISCOVER BRUSSELS 48u (MOBIB 2 dagen)	JUMP geworden op 21/04/2015	13,00
DISCOVER BRUSSELS 72u (MOBIB 3 dagen)	JUMP geworden op 21/04/2015	17,00
JUMP 24h (2)	7,50	–
JUMP 48h (2)	14,00	–
JUMP 72h (2)	18,00	–

MTB-ABONNEMENT (2)(4)

1 maand	55,50	55,50
12 maanden	583,00	583,00

SCHOOLABONNEMENT (1)(4)

Familie met kinderen

- 1 ^{ste} abonnement	120,00	120,00
- 2 ^{de} abonnement	50,00	50,00
- 3 ^{de} abonnement en volgende	gratis	gratis

MIVB-ABONNEMENT (1)(4)

1 maand	49,00	49,00
12 maanden	499,00	499,00
"J"-abonnement 6-11 jaar (1)(4)	gratis	gratis
Abonnement 65+ ("65 jaar en ouder") (1)(4)	60,00	60,00
Abonnement 65+RVV (Rechthebbende Verhoogde Vergoeding) (1)(4)	gratis	gratis

AIRPORT LINE (1)

Eenritkaart verkocht buiten het voertuig	4,50	4,00
Eenritkaart verkocht op het voertuig	6,00	6,00
Tienrittenkaart	32,00	28,00
Abonnement MIVB+Airport 1 maand	60,00	afgeschaft
Abonnement MIVB+Airport 12 maanden	–	afgeschaft

Tarieven (in €)	2015	2014
RVV-ABONNEMENT (1)(4)		
1 maand	8,10	8,10
1 jaar	85,00	85,00

(1) Geldig op het MIVB-net

(2) Geldig op het MIVB-net en op het Brusselse stadsnet van De Lijn, TEC en NMBS (2de klasse)

(3) Geldig op het MIVB-net, op het Brusselse stadsnet van NMBS (1ste en 2e klasse) en op het voorstadsnet van De Lijn en TEC

(4) Behalve op het vak Bourget-Brussels Airport

(5) Afschaffing van het unieke vervoerbewijs voor de MIVB op MOBIB op 21/04/2015

Park van het rollend materieel in exploitatie

Totaal aantal voertuigen op het net	1.169	1.160
METRO	66	66
Metrotreinen U4 (samengesteld uit 4 rijtuigen)	8	8
Metrotreinen U5 (samengesteld uit 5 rijtuigen)	37	37
Metrotreinen Boa (samengesteld uit 6 rijtuigen)	21	21
TRAM	397	388
Gelede tram type 4000	70	70
Gelede tram type 3000	150	141
Gelede tram type 2000	51	51
Gelede tram met 4 draaistellen	61	61
Gelede tram met 3 draaistellen	65	65
AUTOBUS	706	706
Standaardbussen	526	526
Gelede autobussen	162	162
Midibus	6	6
Taxibus	12	12

INFRASTRUCTUUR

Gebouwen en stations

2015

2014

VASTE INSTALLATIES IN EXPLOITATIE

Remises

- Tram	6	6
- Autobus	4	3
- Metro	2	2

Werkplaatsen

- Tram	3	2
- Autobus en tram gemengd	1	1
- Autobus	3	3
- Metro	2	2
- Infrastructuur	7	7

Metro- en premetrostations

.....	69	69
- waarvan overstapstations	9	9

Elektriciteit en signalisatie

GEÏNSTALLEERD ELEKTRISCH VERMOGEN

Tractie (in kW)	282.939	270.381
Verlichting en drijfkracht (in kVA)	110.880	109.050
HS-verdeelposten	6	6
Transformatieonderstations	108	101
Tractieonderstations	99	103

HS-KABELS IN DIENST (in km)	497	494
-----------------------------------	-----	-----

LS-KABELS IN DIENST (in km)

Tram 700 V	203,52	198,8
Metro 900 V	92,48	86

SIGNALISATIE VAN DE METRO (1)

Wissels met elektrische bediening	87	87
Seinposten	79	79

(1) Gebouwencomplex Delta en Demets niet inbegrepen.

Sporen (in km)

	2015	2014
ENKELSPOOR IN EXPLOITATIE	406,6	406,8
Metro	87,1	87,1
- Bovengronds	12,1	12,1
- Tunnel	75,0	75,0
Tram	277,8	277,4
- Bovengronds	252,5	252,2
- Pre-Metro	14,6	14,6
- Diverse tunnels (1)	10,7	10,7
Remises en werkplaatsen	41,7	42,2
- Tram	26,1	26,5
- Metro	15,6	15,6

(1) Tunnels Simonis, Montgomery, Grondwet, Overdektestraat, De Wand-Dikke Linde.

VERVAARDIGING

Sporen (km enkelspoor)	2,690	2,019
Wissels	15	21
Hartstukken	20	31

RENOUVELLEMENT

Sporen (km enkelspoor)	14,371	15,529
Wissels	30	18
Hartstukken	87	35

Bovenleiding**ONDERHOUD, VERNIEUWING, HERSTELLING**

Vernieuwde trolleydraad (in km)	14,26	18,25
Vernieuwde ophangingskabels (in km)	8,72	19,17
Geplaatste palen	202	292
Verwijderde palen	217	217

ELEKTRISCHE BEDIENING VAN DE WISSELS

Geplaatst	20	11
Verwijderd	4	2
In dienst	340	295

AFSTANDBEDIENING VERKEERSLICHTEN EN TRAMSIGNALISATIE

Indienststelling	21	20
Buitendienststelling	4	0
In dienst	269	249
In afwachting	2	5

JURIDISCHE DIENST EN BETWISTE ZAKEN

Overheidsopdrachten

	2015		2014	
	Dossiers	Bedrag in €	Dossiers	Bedrag in €
OPDRACHTEN VAN MEER DAN € 5.500	2.827	498.194.802,86	1.849	391.183.443,72
België	2.761	307.025.751,17	1.604	304.038.924,31
- Opdrachten van werken	221	79.033.182,07	182	93.627.086,66
- Opdrachten van leveringen	1.327	81.305.580,87	766	86.311.954,65
- Opdrachten van diensten	1.213	146.686.988,23	656	124.099.883,00
Europa	66	191.169.051,69	245	87.144.519,41
- Opdrachten van werken	1	740.000,00	6	50.936.188,35
- Opdrachten van leveringen	32	103.285.756,64	174	26.380.962,89
- Opdrachten van diensten	33	87.143.295,05	65	9.827.368,17

Verkeersongevallen

GEOPENDE DOSSIERS	6.193	5.435
INDELING VAN DE ONGEVALLLEN (per miljoen plaatsen-km)		
Tram	0,77	0,77
Metro	0,04	0,05
Autobus	2,00	1,92
Gemiddelde van het net	0,72	0,67
FINANCIËLE LAST VAN DE ONGEVALLLEN (per miljoen plaatsen-km) (in €)		
Tram	265,47	202,80
Metro	13,63	28,31
Autobus	1.100,13	931,49
Gemiddelde van het net	339,02	272,37

Ongevallen van reizigers en derden (per miljoen-plaatsen-km)

	2015		2014	
	Reizigers	Derden	Reizigers	Derden
Tram	0,10	0,678	0,10	0,67
Metro	0,02	0,03	0,02	0,03
Autobus	0,28	1,72	0,29	1,63
Gemiddelde van het net	0,10	0,62	0,10	0,57

Incidenten

ONTREDDERING VAN DE DIENSTEN

Tram	420	423
Autobus	667	459
Agressies (personeel en reizigers) (aantal geopende dossiers) (*)	679	740
Vandalisme, verstoring, ongeoorloofde aanplakkingen, enz.	166	191

(*) Agressies (personeel en reizigers) in 2015. C&I paste de methodologie van het beheer van verbale agressies aan. 265 dossiers werden geopend voor fysieke en verbale agressies. C&I kreeg 584 verslagen van medewerkers over verbale agressies.

Verzekeringen (in €)

TOTAAL	15.894.078,14	13.762.517,80
Werkongevallen	7.590.080,89	6.351.698,88
Industriële risico's (brand – waterschade incl)	954.064,44	879.000,70
Burgerlijke aansprakelijkheid "exploitatie"		
- waarvan BAU premies verzekeraars	665.266,25	665.266,25
- waarvan BAU eigen verzekeraar	2.898.418,17	2.202.968,07
Ziekenhuisopname	3.457.654,46	3.316.313,46
Andere	328.593,93	347.270,44