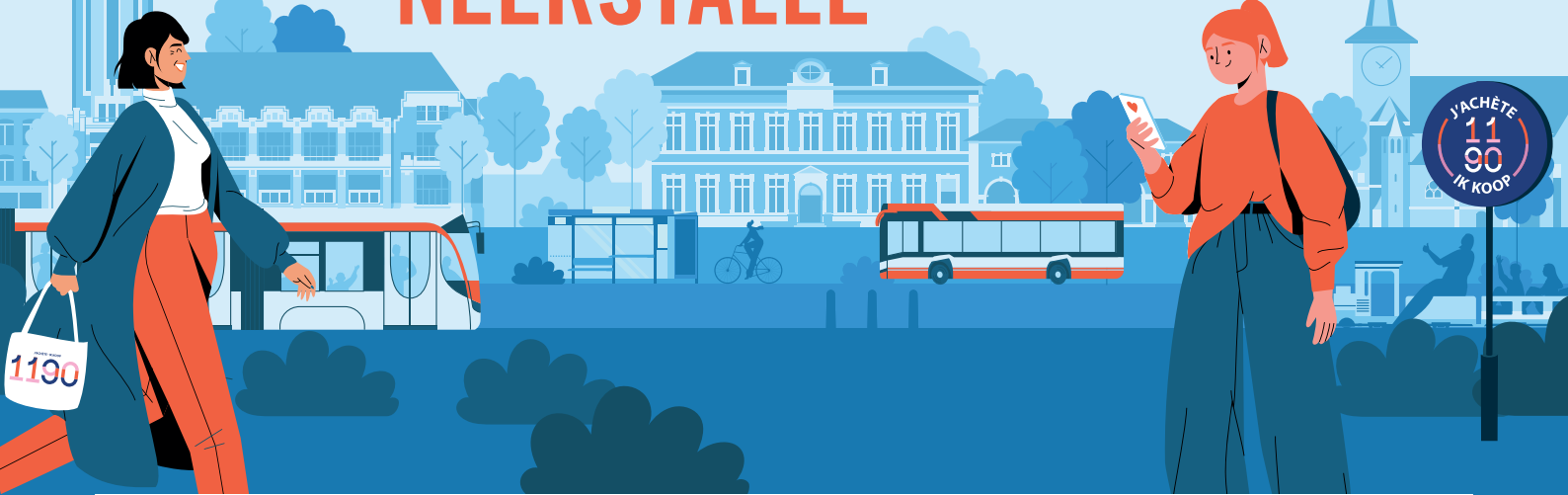


# BRUXELLES SE RÉNOVE BRUSSEL VERNIEUWT NEERSTALLE



## RÉAMÉNAGEMENT CHAUSSÉE DE NEERSTALLE ENTRE RUE ANDRÉ BAILLON ET CHAUSSÉE DE RUISBROEK

### TRAVAUX CARREFOUR VERRERIE OCTOBRE

#### ZONE B

La STIB remplace les voies de tram **du samedi matin 22 oct jusqu'au dimanche 30 octobre 2022** compris. Cette période de vacances scolaires a été choisi dans le but de minimiser les nuisances en mobilité. Le temp prévu pour effectuer ces travaux est très condensé. Il est donc possible que l'entrepreneur travaille en dehors des horaires normaux de chantier. IL n'y aura pas de travaux les dimanches et le début des travaux les samedis se fera vers 9 heures du matin.

La chaussée de Neerstalle sera fermée à toute circulation dans les zones travaux indiquées, celle des riverains incluse et l'accès aux garages ne sera pas possible.

Dans les autres zones de la chaussée de Neerstalle, la voirie reste ouverte à la circulation.

## HERAANLEG NEERSTALSESTEENWEG TUSSEN ANDRÉ BAILLONSTRAAT EN RUISBROEKSESTEENWEG

### WERKEN KRUISPUNT GLASBLAZERIJLAAN OKTOBER

#### ZONE B

De MIVB vervangt de tramsporen op het kruispunt tussen **zaterdagmorgen 22 okt. en zondagavond 30 oktober 2022**.

De werken op dit kruispunt werden bewust gepland in een schoolvakantieperiode om de mobiliteitsoverlast tot een minimum te beperken.

Gezien de beperkte tijd die voorzien is om de werken uit te voeren kan het zijn dat de aannemer werkt buiten de gangbare werktijden.

Er zijn geen werken voorzien op zondagen en op zaterdag start de aannemer rond 9 u.

Tijdens deze periodes zal de Neerstalsesteenweg afgesloten zijn voor alle verkeer in de werfzones, ook voor de voertuigen van de bewoners en zal de toegang tot garages niet mogelijk zijn.

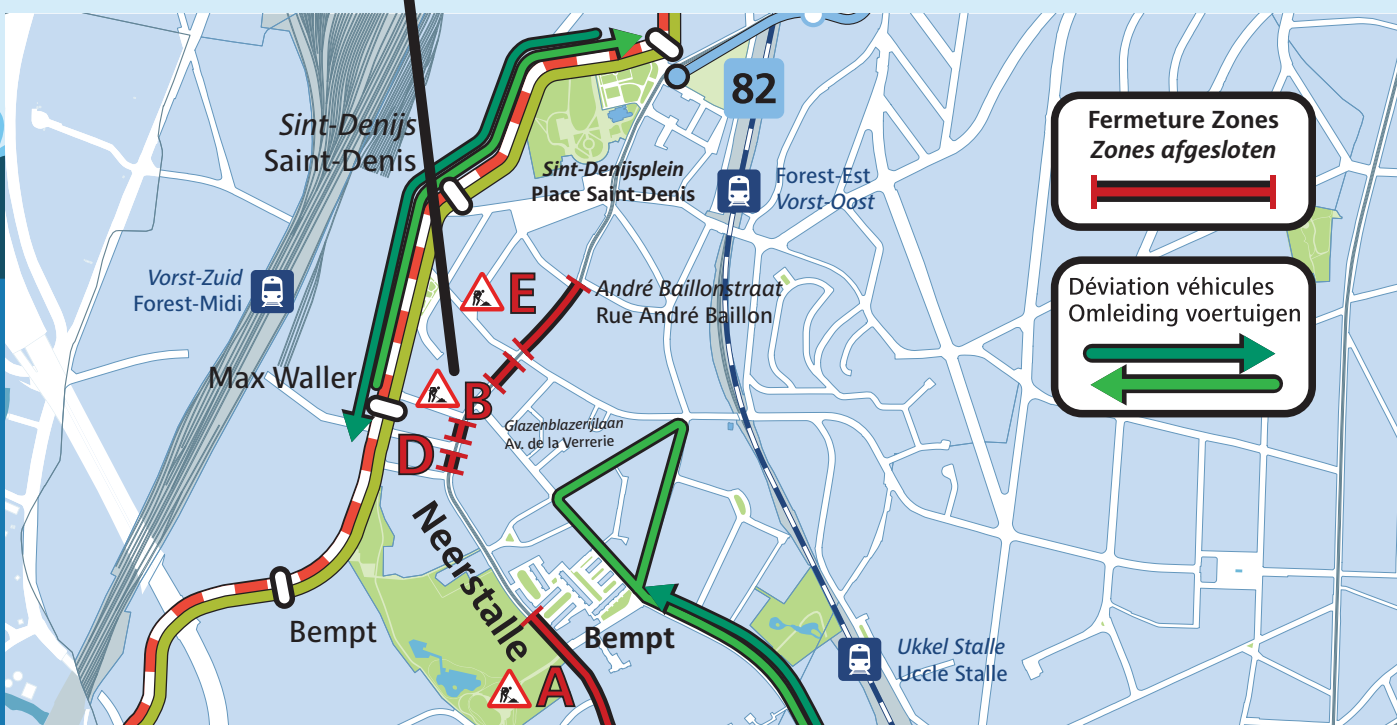
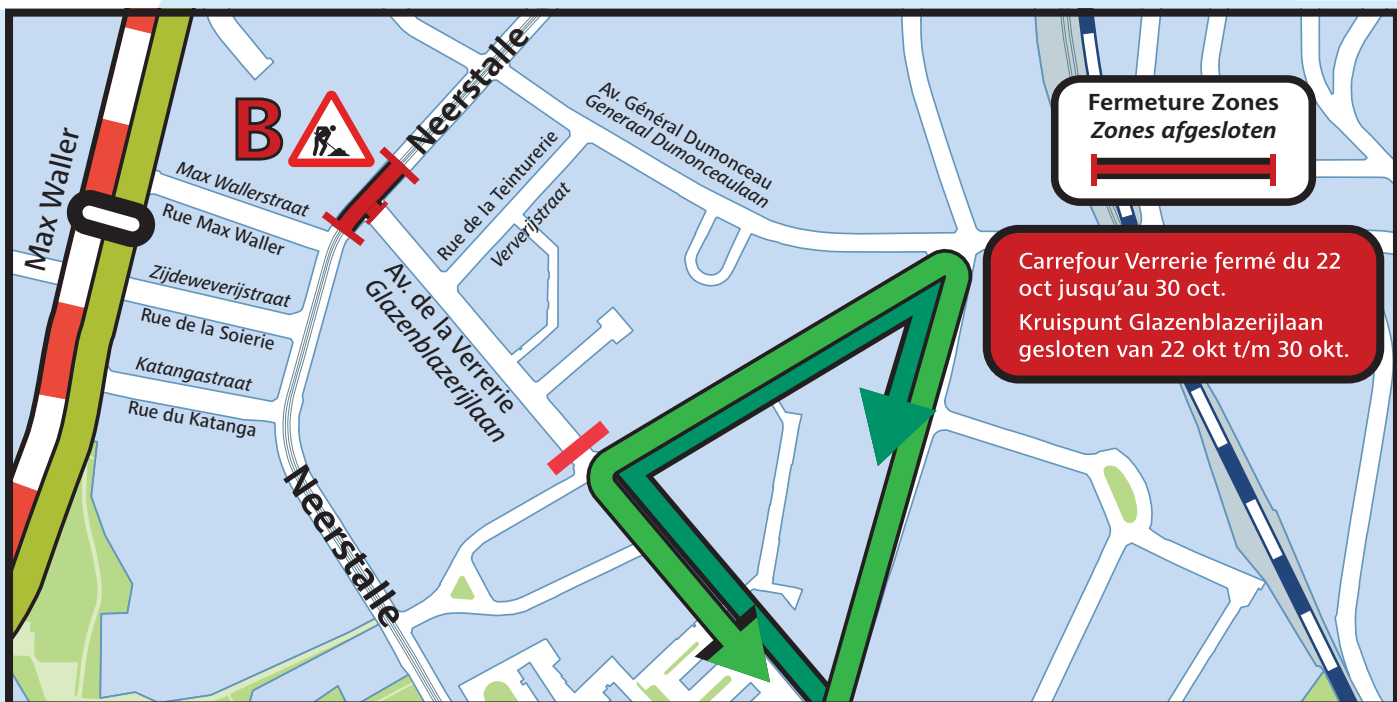
In de rest van de Neerstalsesteenweg is er wel verkeer mogelijk.

Plan mobilité côté verso  
Mobiliteitsplan keerzijde



.brussels





## PLAN MOBILITÉ

L'accès piétons trottoirs sera garanti.

L'accès par Bruxelles Propreté et pour les services de secours est garanti.

Ceci reste tributaire des conditions météorologiques et de toutes circonstances imprévisibles.

Plus d'informations sur [www.stib-mivb.be/neerstalle](http://www.stib-mivb.be/neerstalle), via l'application mobile, au 070/23 20 00.

## CONTACT CHANTIER ET INFORMATION

- › 0490 14 20 10
- › [ombudsman@neerstalle.brussels](mailto:ombudsman@neerstalle.brussels)
- › Infos chantier via **WhatsApp**  
Envoyer '**Info Neerstalle + votre nom**' au numéro **0490 14 20 10**.

## MOBILITEITSPLAN

De toegang tot de zone voor voetgangers op de stoepen zal steeds gewaarborgd zijn.

Net Brussel en de noodhulpdiensten zullen altijd toegang krijgen.

Het tijdschema blijft afhankelijk van de weersomstandigheden en onverwachte omstandigheden.

Meer informatie op [www.stib-mivb.be/neerstalle](http://www.stib-mivb.be/neerstalle), de mobiele app, op 070/23 20 00

## WERF CONTACT EN INFORMATIE

- › 0490 14 20 10
- › [ombudsman@neerstalle.brussels](mailto:ombudsman@neerstalle.brussels)
- › Werfinfo via **WhatsApp**.  
Stuur '**Info Neerstalle + uw naam**' naar het nr. **0490 14 20 10**.